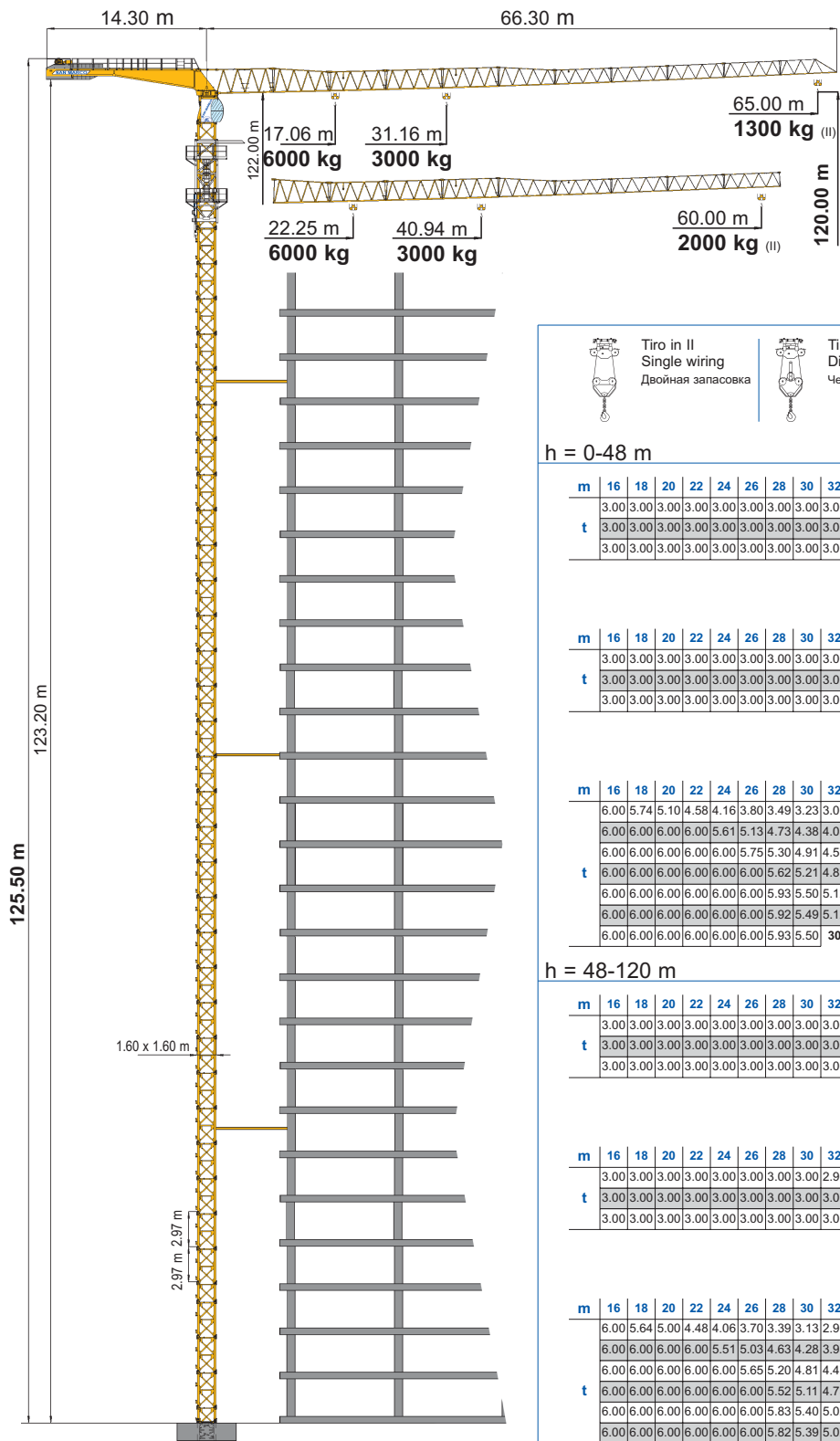


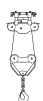
- IT Gru a torre modulare - Versione montaggio idraulico
- UK Modular tower crane - Hydraulic Assembly Version
- RU Башенный Кран - Версия Гидравлического Монтажа

# SMTTH 652

## Triverter 444



- IT Diagrammi di carico
- UK Loads diagrams
- RU Диаграмма нагрузки



Tiro in II  
Single wiring  
Двойная запасовка



Tiro in IV disinserto  
Disconnected double wiring  
Четырехная запасовка не подключенная



Tiro in IV inserito  
Connected double wiring  
Четырехная запасовка подключенная

h = 0-48 m

m	16	18	20	22	24	26	28	30	32	34	36	38	40	42	44	46	48	50	52	54	56	58	60	62	64	65	m
t	3.00	3.00	3.00	3.00	3.00	3.00	3.00	3.00	3.00	2.90	2.72	2.57	2.42	2.29	2.18	2.07	1.98	1.89	1.80	1.73	1.66	1.59	1.53	1.47	1.42	1.40	65
t	3.00	3.00	3.00	3.00	3.00	3.00	3.00	3.00	3.00	3.00	3.00	3.00	3.00	3.00	3.00	3.00	2.95	2.81	2.68	2.57	2.46	2.36	2.26	2.18	2.10	60	
t	3.00	3.00	3.00	3.00	3.00	3.00	3.00	3.00	3.00	3.00	3.00	3.00	3.00	3.00	3.00	3.00	3.00	2.88	2.76	2.65	2.55						54



m	16	18	20	22	24	26	28	30	32	34	36	38	40	42	44	46	48	50	52	54	56	58	60	62	64	65	m
t	3.00	3.00	3.00	3.00	3.00	3.00	3.00	3.00	3.00	2.80	2.62	2.47	2.32	2.19	2.08	1.97	1.88	1.79	1.70	1.63	1.56	1.49	1.43	1.37	1.32	1.30	65
t	3.00	3.00	3.00	3.00	3.00	3.00	3.00	3.00	3.00	3.00	3.00	3.00	3.00	3.00	3.00	3.00	3.00	2.85	2.71	2.58	2.47	2.36	2.26	2.16	2.08	2.00	60
t	3.00	3.00	3.00	3.00	3.00	3.00	3.00	3.00	3.00	3.00	3.00	3.00	3.00	3.00	3.00	3.00	2.91	2.78	2.66	2.55						54	



m	16	18	20	22	24	26	28	30	32	34	36	38	40	42	44	46	48	50	52	54	56	58	60	62	64	65	m
t	6.00	5.74	5.10	4.58	4.16	3.80	3.49	3.23	3.00	2.80	2.62	2.47	2.32	2.19	2.08	1.97	1.88	1.79	1.70	1.63	1.56	1.49	1.43	1.37	1.32	1.30	65
t	6.00	6.00	6.00	6.00	5.61	5.13	4.73	4.38	4.08	3.81	3.58	3.37	3.18	3.01	2.85	2.71	2.58	2.47	2.36	2.26	2.16	2.08	2.00				60
t	6.00	6.00	6.00	6.00	6.00	5.62	5.21	4.85	4.54	4.26	4.02	3.79	3.59	3.41	3.25	3.10				48						42	
t	6.00	6.00	6.00	6.00	6.00	5.93	5.50	5.12	4.79	4.50	4.24	4.01	3.80				36						30				
t	6.00	6.00	6.00	6.00	6.00	5.92	5.49	5.12	4.79	4.50				36						30							



h = 48-120 m

m	16	18	20	22	24	26	28	30	32	34	36	38	40	42	44	46	48	50	52	54	56	58	60	62	64	65	m
t	3.00	3.00	3.00	3.00	3.00	3.00	3.00	3.00	3.00	2.80	2.62	2.47	2.32	2.19	2.08	1.97	1.88	1.79	1.70	1.63	1.56	1.49	1.43	1.37	1.32	1.30	65
t	3.00	3.00	3.00	3.00	3.00	3.00	3.00	3.00	3.00	3.00	3.00	3.00	3.00	3.00	3.00	3.00	2.85	2.71	2.58	2.47	2.36	2.26	2.16	2.08	2.00	60	
t	3.00	3.00	3.00	3.00	3.00	3.00	3.00	3.00	3.00	3.00	3.00	3.00	3.00	3.00	3.00	3.00	2.91	2.78	2.66	2.55						54	



m	16	18	20	22	24	26	28	30	32	34	36	38	40	42	44	46	48	50	52	54	56	58	60	62	64	65	m
t	3.00	3.00	3.00	3.00	3.00	3.00	3.00	3.00	2.90	2.70	2.52	2.37	2.22	2.09	1.98	1.87	1.78	1.69	1.60	1.53	1.46	1.39	1.33	1.27	1.22	1.20	65
t	3.00	3.00	3.00	3.00	3.00	3.00	3.00	3.00	3.00	3.00	3.00	3.00	3.00	2.91	2.75	2.61	2.48	2.37	2.26	2.16	2.06	1.98	1.90				60
t	3.00	3.00	3.00	3.00	3.00	3.00	3.00	3.00	3.00	3.00	3.00	3.00	3.00	3.00	3.00	2.95	2.81	2.68	2.56	2.45						54	



m	16	18	20	22	24	26	28	30	32	34	36	38	40	42	44	46	48	50	52	54	56	58	60	62	64	65	m
t	6.00	5.64	5.00	4.48	4.06	3.70	3.39	3.13	2.90	2.70	2.52	2.37	2.22	2.09	1.98	1.87	1.78	1.69	1.60	1.53	1.46	1.39	1.33	1.27	1.22	1.20	65
t	6.00	6.00	6.00	6.00	5.51	5.03	4.63	4.28	3.98	3.71	3.48	3.27	3.08	2.91	2.75	2.61	2.48	2.37	2.26	2.16	2.06	1.98	1.90				60
t	6.00	6.00	6.00	6.00	6.00	5.65	5.20	4.81	4.47	4.18	3.91	3.68	3.47	3.28	3.11	2.95	2.81	2.68	2.56	2.45						54	
t	6.00	6.00	6.00	6.00	6.00	5.52	5.11	4.75	4.44	4.16	3.92	3.69	3.49	3.31	3.15	3.00				48						42	
t	6.00	6.00	6.00	6.00	6.00	5.83	5.40	5.02	4.69	4.40	4.14	3.91	3.70				36						30				
t	6.00	6.00	6.00	6.00	6.00	5.82	5.39	5.02	4.69	4.40				36						30							



DIN 15018 H1 B3  
ISO 4301



**IT** Sollevamento - Variatore (Inverter)

**UK** Hoisting - Speed controller

**RU** Подъём - вариатор скорости

ASVF 18	II	m/min	10	30	45	60	kW
		kg	3000	3000	2250	1500	
	IV *	m/min	5	15	22	30	18
		kg	6000	6000	4500	3000	

\* A richiesta • On request • по требованию

**IT** Carrello - Variatore (Inverter)

**UK** Trolleying - Speed controller

**RU** Тележка - вариатор скорости

ACVF 4.0	m/min	12	25	37	50	kW
		4.0				

**IT** Rotazione - Variatore (Inverter) + BCS (Braking Control System) frenatura progressiva in assenza di forza motrice

**UK** Slewing - Speed controller + BCS (Braking Control System) progressive braking in absence of driving power

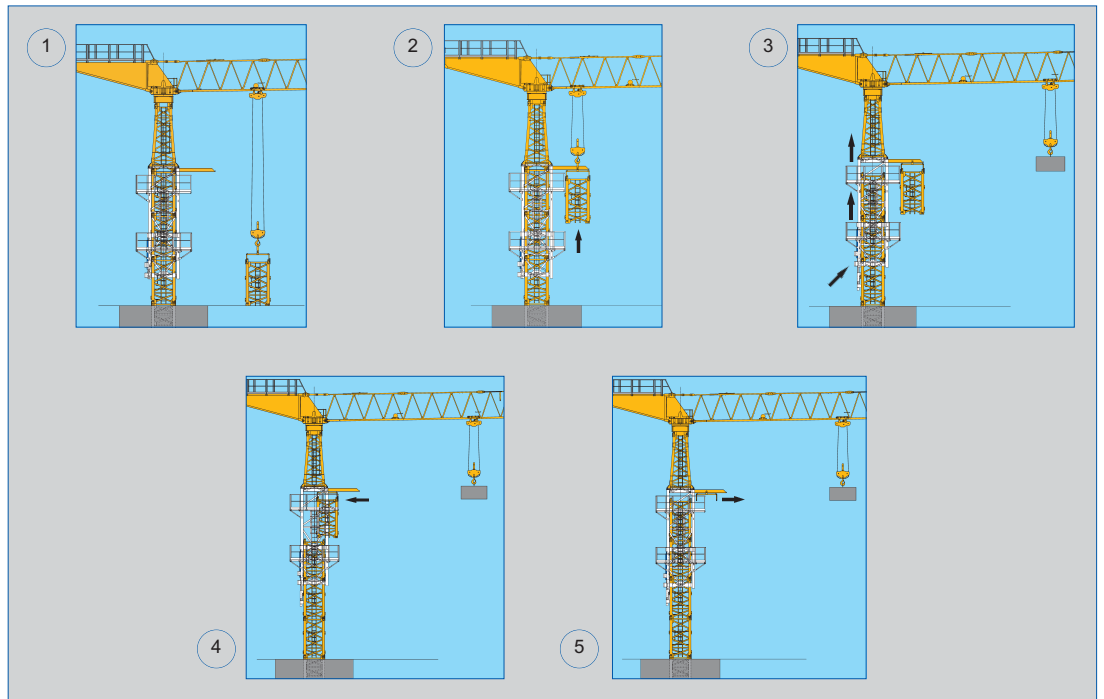
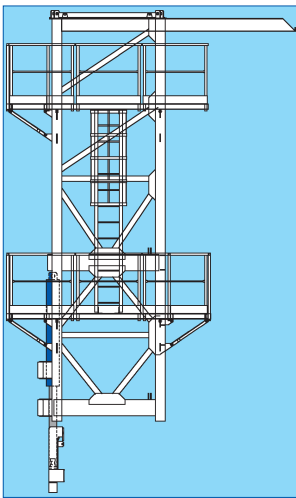
**RU** Вращение - вариатор скорости + BCS (Braking Control System) Прогрессивное торможение при отсутствии движущей силы

rpm	0.1	0.3	0.5	0.8	daNm
	2x6.5				

**IT** Gabbia di montaggio

**UK** Assembling cage

**RU** Монтажная клетка



**IT** Zavorre di volata

**UK** Jib ballast

**RU** Балластные блоки контрстрелы

Braccio Jib Стрела	m	30	36	42	48	54	60	65
Zavorra Ballast Балласт	t	7.5	9.4	10.6	11.8	13.0	14.2	14.2

**IT** Potenza elettrica necessaria

**UK** Power requirement

**RU** Необходимая электрическая мощность

V	Hz	kW
380	50	45

Strutture in acciaio ad alta resistenza per impiego a basse temperature • Braccio e torre a montaggio modulare • Bassa emissione acustica e livello di potenza sonora garantito e certificato • Climatizzazione termostatica dell'equipaggiamento elettrico per alte e basse temperature • Mezzi di accesso alla parte superiore della gru • Anemometro con segnalatore ottico e acustico

**IT**

Conforme alle direttive 98/37/CE direttiva macchine • Conforme alle direttive 87/405/CEE, 2000/14/CE e 2005/88/CE livello acustico • Conforme alle direttive 89/336/CEE compatibilità magnetica • Conforme alle direttive 73/23/CEE bassa tensione • Conforme al D.P.R. 27-4-55 n. 547 • Le nostre macchine sono protette da assicurazione per responsabilità civile prodotti senza termine • Specifiche suscettibili di variazioni senza preavviso.

High-strength steel structure for use at low temperatures • Modular assembly jib and tower • Guaranteed and certified low acoustics emission and sound powers level • Automatic temperature control of electrical equipment for high and low temperatures • Disassembled stair on the tower • Anemometer with optical and acoustic indicator

**UK**

In compliance with the 98/37/EC regulations • In compliance with the 87/405/EEC, 2000/14/EC and 2005/88/EC regulations on noise levels • In compliance with the 89/336/EEC regulations on electromagnetic compatibility • In compliance with the 73/23/EEC regulations on electrical equipment • Machine covered by lifetime public liability insurance coverage • Specifications subject to modification without notice.

Структуры из стали высокой прочности для применения при низких температурах • Стрела и башня модульного монтажа • Акустическая эмиссия и уровень мощности шума гарантированный и сертифицированный • Термостатическая климатизация электрооборудования при высоких и низких температурах • Средства доступа к высоким частям крана • Анемометр с оптическим и акустическим сигналом

**RU**

В соответствии с нормами 98/37/CE деректива машины • В соответствии с нормами 87/405/CEE, 2000/14/CE и 2005/88/CE уровень акустики • В соответствии с нормами 89/336/CEE магнетическое соответствие • В соответствии с нормами 73/23/CEE низкое напряжение • Наши краны защищены неограниченной страховкой от гражданской ответственности. • Технические параметры могут подлежать изменениям без предупреждения.



**SAN MARCO INTERNATIONAL S.r.l.**

Via Principe Umberto, 42/B  
28021 Borgomanero (NO) Italy

Tel. +39 0322 82601

Fax +39 0322 846035

Website www.sanmarco-int.com

E-mail sanmarco@sanmarco-int.com

Timbro rivenditore • Reseller stamp • Реквизиты дистрибьютора