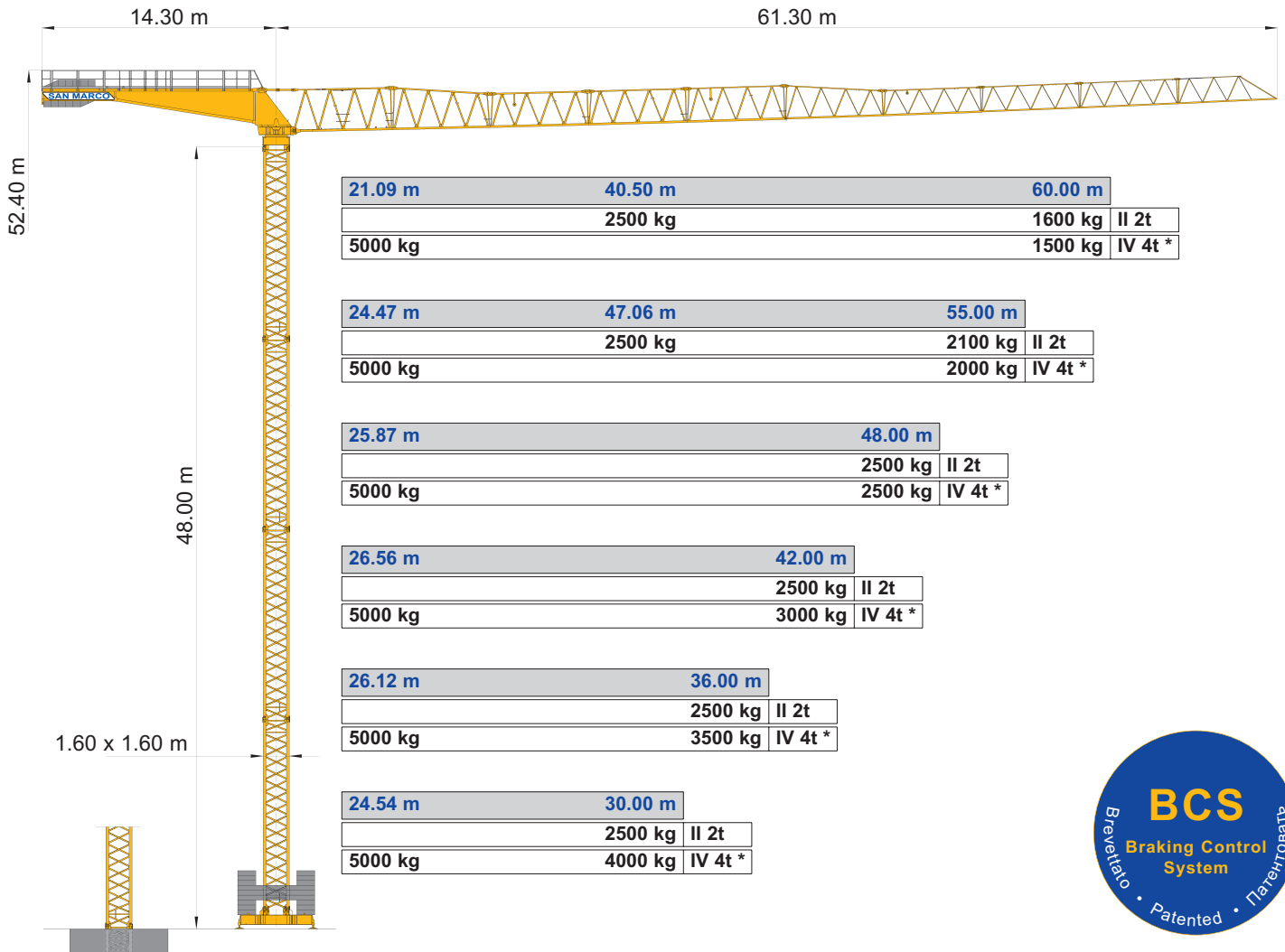


- IT** Gru a torre modulare - Versione City Crane
- UK** Modular tower crane - City Crane Version
- RU** Кран башенный с модульным монтажом версии - Сити Кран

SMT 600

Triverter 444



- IT** Diagrammi di carico
- UK** Loads diagrams
- RU** Диаграмма нагрузки

m	20	22	24	26	28	30	32	34	36	38	40	42	44	46	48	50	52	55	56	58	60	m
t	2.50	2.50	2.50	2.50	2.50	2.50	2.50	2.50	2.50	2.50	2.42	2.29	2.17	2.06	1.96	1.86	1.78	1.70	1.63	1.56	1.50	60
	2.50	2.50	2.50	2.50	2.50	2.50	2.50	2.50	2.50	2.50	2.50	2.50	2.50	2.50	2.44	2.33	2.23	2.10	55			

Tiro in II
Single wiring
Двойная запасовка

m	20	22	24	26	28	30	32	34	36	38	40	42	44	46	48	50	52	55	56	58	60	m	
t	2.50	2.50	2.50	2.50	2.50	2.50	2.50	2.50	2.50	2.50	2.42	2.29	2.17	2.06	1.96	1.86	1.78	1.70	1.63	1.56	1.50	60	
	2.50	2.50	2.50	2.50	2.50	2.50	2.50	2.50	2.50	2.50	2.50	2.50	2.50	2.50	2.46	2.34	2.23	2.13	2.00	55			

Tiro in IV disinserito
Disconnected double wiring
Четверная запасовка не подключенная

m	20	22	24	26	28	30	32	34	36	38	40	42	44	46	48	50	52	55	56	58	60	m
	5.00	4.76	4.32	3.95	3.63	3.36	3.13	2.92	2.73	2.57	2.42	2.29	2.17	2.06	1.96	1.86	1.78	1.70	1.63	1.56	1.50	60
	5.00	5.00	5.00	4.67	4.30	3.98	3.71	3.46	3.25	3.05	2.88	2.73	2.58	2.46	2.34	2.23	2.13	2.00	55			
t	5.00	5.00	5.00	4.97	4.58	4.24	3.94	3.69	3.46	3.25	3.07	2.91	2.76	2.62	2.50	48						
	5.00	5.00	5.00	4.71	4.36	4.06	3.80	3.56	3.35	3.17	3.00	42										
	5.00	5.00	5.00	4.62	4.28	3.99	3.73	3.50	36													
	5.00	5.00	5.00	4.69	4.31	4.00	30															

Tiro in IV inserito
Connected double wiring
Четверная запасовка подключенная



DIN 15018 H1 B3
ISO 4301



IT Sollevamento - Variatore (Inverter)

UK Hoisting - Speed controller

RU Подъём - вариатор скорости

ASVF 15	II	m/min	10	30	45	60	kW
		kg	2500	2500	1800	1250	
	IV*	m/min	5	15	22	30	15
		kg	5000	5000	3600	2500	

* A richiesta • On request • по требованию

IT Carrello - Variatore (Inverter)

UK Trolleying - Speed controller

RU Тележка - вариатор скорости

ACVF 2.5	m/min	12	25	37	50	kW
		15	30	45	60	

IT Rotazione - Variatore (Inverter) + BCS (Braking Control System) frenatura progressiva in assenza di forza motrice

UK Slewing - Speed controller + BCS (Braking Control System) progressive braking in absence of driving power

RU Вращение - вариатор скорости + BCS (Braking Control System) Прогрессивное торможение при отсутствии движущей силы

rpm	0.1	0.3	0.5	0.8	daNm
	1	2	3	4	

IT Composizione torre

UK Tower composition

RU структура башни

Elementi torre Tower elements Элементы Башни	h 24 m	h 30 m	h 36 m	h 42 m	h 48 m	h 54 m	h 60 m	Peso elementi (kg) Elements weight (kg) Вес элементы (kg)
180/15 1.60 x 1.60 x 11.60 m	2	2	3	3	4	3	4	3700
180/15 1.60 x 1.60 x 5.80 m		1		1		1		1900
180/15 1.60 x 2.30 x 11,60 m booster						1	1	4700

IT Zavorre di base

UK Base ballast

RU Балластные блоки основания

Carro Truck Крестовидное основание	Altezza Height Высота	Zavorra Ballast Балласт
m	m	t
4.5x4.5	12-18-24	42.0
4.5x4.5	30	49.0
4.5x4.5	36	56.0
4.5x4.5	42	70.0
4.5x4.5	48	84.0
6.0x6.0	54	80.0
6.0x6.0	60	100.0

IT Zavorre di volata

UK Jib ballast

RU Балластные блоки контрстрелы

Braccio Jib Стрела	m	30	36	42	48	55	60
Zavorra Ballast Балласт	t	7.5	9.4	10.6	11.8	13.0	14.2

IT Potenza elettrica necessaria

UK Power requirement

RU Необходимая электрическая мощность

V	Hz	kW
380	50	30

Strutture in acciaio ad alta resistenza per impiego a basse temperature • Braccio e torre a montaggio modulare • Bassa emissione acustica e livello di potenza sonora garantito e certificato • Climatizzazione termostatica dell'equipaggiamento elettrico per alte e basse temperature • Mezzi di accesso alla parte superiore della gru • Anemometro con segnalatore ottico e acustico

High-strength steel structure for use at low temperatures • Modular assembly jib and tower • Guaranteed and certified low acoustics emission and sound powers level • Automatic temperature control of electrical equipment for high and low temperatures • Disassembled stair on the tower • Anemometer with optical and acoustic indicator

Структуры из стали высокой прочности для применения при низких температурах • Стрела и башня модульного монтажа • Акустическая эмиссия и уровень мощности шума гарантированный и сертифицированный • Термостатическая климатизация электрооборудования при высоких и низких температурах • Средства доступа к высоким частям крана • Анемометр с оптическим и акустическим сигналом

IT Conforme alle direttive 98/37/CE direttiva macchine • Conforme alle direttive 87/405/CEE, 2000/14/CE e 2005/88/CE livello acustico • Conforme alle direttive 89/336/CEE compatibilità magnetica • Conforme alle direttive 73/23/CEE bassa tensione • Conforme al D.P.R. 27-4-55 n. 547 • Le nostre macchine sono protette da assicurazione per responsabilità civile prodotti senza termine • Specifiche suscettibili di variazioni senza preavviso.

UK In compliance with the 98/37/EC regulations • In compliance with the 87/405/EEC, 2000/14/EC and 2005/88/EC regulations on noise levels • In compliance with the 89/336/EEC regulations on electromagnetic compatibility • In compliance with the 73/23/EEC regulations on electrical equipment • Machine covered by lifetime public liability insurance coverage • Specifications subject to modification without notice.

RU В соответствии с нормами 98/37/CE директива машины • В соответствии с нормами 87/405/CEE, 2000/14/CE и 2005/88/CE уровень акустики • В соответствии с нормами 89/336/CEE магнетическое соответствие • В соответствии с нормами 73/23/CEE низкое напряжение • Наши краны защищены неограниченной страховой гражданской ответственности. • Технические параметры могут подлежать изменениям без предупреждения.



SAN MARCO INTERNATIONAL S.r.l.

Via Principe Umberto, 42/B
28021 Borgomanero (NO) Italy

Tel. +39 0322 82601

Fax +39 0322 846035

Website www.sanmarco-int.com

E-mail sanmarco@sanmarco-int.com

Timbro rivenditore • Reseller stamp • Реквизиты дистрибьютора