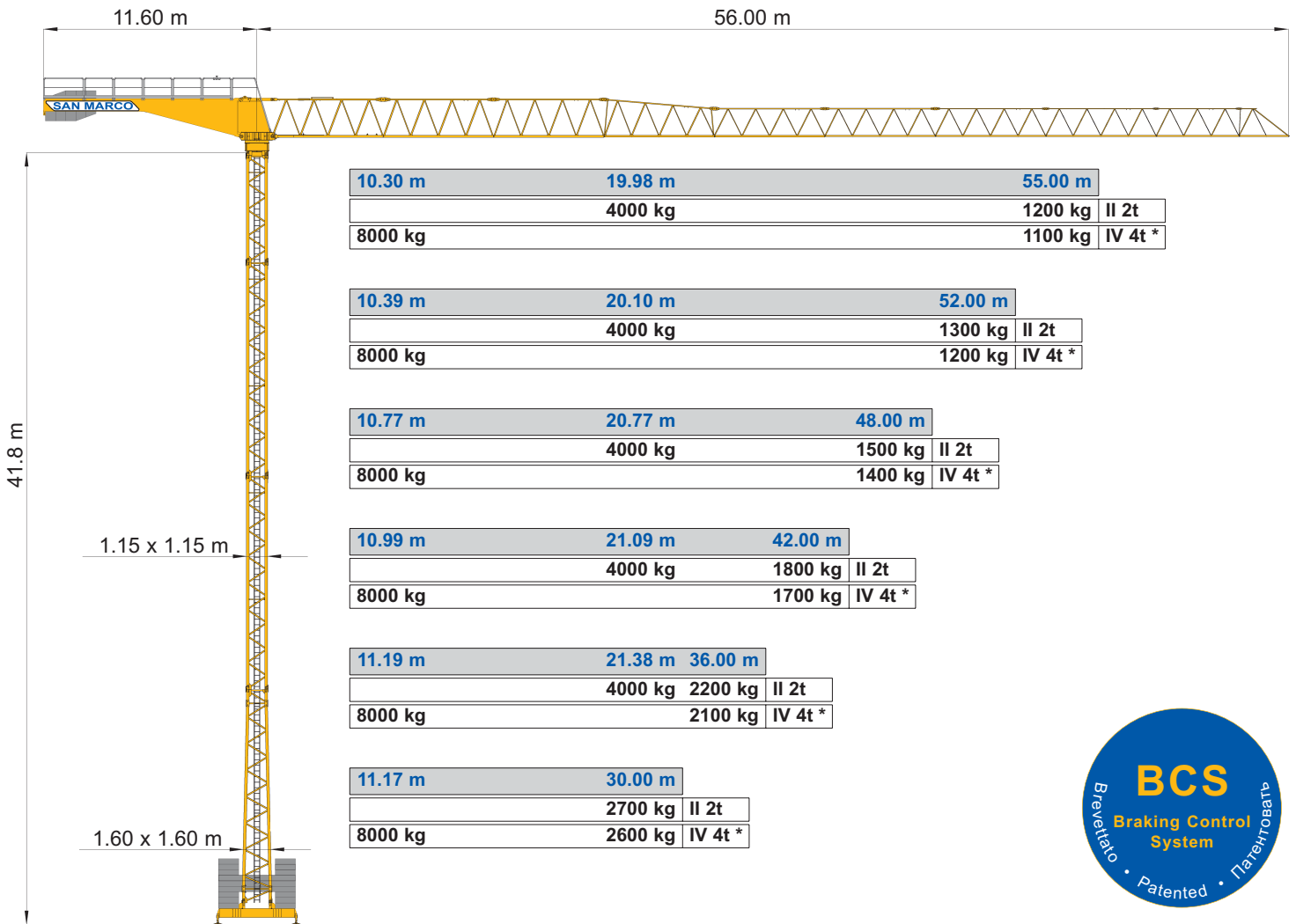


- IT** Gru a torre modulare - Versione City Crane
- UK** Modular tower crane - City Crane Version
- RU** Кран башенный с модульным монтажем версии - Сити Кран

SMT 551

Triverter 444



IT	Diagrammi di carico	m	10	12	14	16	18	20	22	24	26	28	30	32	34	36	38	40	42	44	46	48	50	52	55	m
UK	Loads diagrams	t	4.00	4.00	4.00	4.00	4.00	4.00	3.63	3.28	2.99	2.75	2.53	2.35	2.18	2.04	1.91	1.79	1.69	1.59	1.51	1.43	1.35	1.29	1.20	55
RU	Диаграмма нагрузки	t	4.00	4.00	4.00	4.00	4.00	4.00	3.65	3.30	3.01	2.76	2.55	2.36	2.20	2.05	1.92	1.80	1.70	1.60	1.52	1.44	1.36	1.30	52	
		t	4.00	4.00	4.00	4.00	4.00	4.00	3.78	3.42	3.12	2.87	2.64	2.45	2.28	2.13	2.00	1.88	1.77	1.67	1.58	1.50	48			
		t	4.00	4.00	4.00	4.00	4.00	4.00	3.84	3.47	3.17	2.91	2.68	2.49	2.32	2.16	2.03	1.91	1.80	42						
		t	4.00	4.00	4.00	4.00	4.00	4.00	3.89	3.52	3.21	2.95	2.72	2.52	2.35	2.20	36									
		t	4.00	4.00	4.00	4.00	4.00	4.00	3.85	3.49	3.18	2.92	2.70	30												

m	10	12	14	16	18	20	22	24	26	28	30	32	34	36	38	40	42	44	46	48	50	52	55	m
4.00	4.00	4.00	4.00	4.00	4.00	4.00	3.53	3.18	2.89	2.65	2.43	2.25	2.08	1.94	1.81	1.69	1.59	1.49	1.41	1.33	1.25	1.19	1.10	55
4.00	4.00	4.00	4.00	4.00	4.00	4.00	3.55	3.20	2.91	2.66	2.45	2.26	2.10	1.95	1.82	1.70	1.60	1.50	1.42	1.34	1.26	1.20	52	
4.00	4.00	4.00	4.00	4.00	4.00	4.00	3.68	3.32	3.02	2.77	2.54	2.35	2.18	2.03	1.90	1.78	1.67	1.57	1.48	1.40	48			
4.00	4.00	4.00	4.00	4.00	4.00	4.00	3.74	3.37	3.07	2.81	2.58	2.39	2.22	2.06	1.93	1.81	1.70	42						
4.00	4.00	4.00	4.00	4.00	4.00	4.00	3.79	3.42	3.11	2.85	2.62	2.42	2.25	2.10	36									
4.00	4.00	4.00	4.00	4.00	4.00	4.00	3.75	3.39	3.08	2.82	2.60	30												

m	10	12	14	16	18	20	22	24	26	28	30	32	34	36	38	40	42	44	46	48	50	52	55	m
8.00	7.11	5.96	5.11	4.46	3.95	3.53	3.18	2.89	2.65	2.43	2.25	2.08	1.94	1.81	1.69	1.59	1.49	1.41	1.33	1.25	1.19	1.10	55	
8.00	7.15	5.99	5.14	4.49	3.97	3.55	3.20	2.91	2.66	2.45	2.26	2.10	1.95	1.82	1.70	1.60	1.50	1.42	1.34	1.26	1.20	52		
8.00	7.40	6.20	5.32	4.65	4.12	3.68	3.32	3.02	2.77	2.54	2.35	2.18	2.03	1.90	1.78	1.67	1.57	1.48	1.40	48				
8.00	7.51	6.29	5.40	4.72	4.18	3.74	3.37	3.07	2.81	2.58	2.39	2.22	2.06	1.93	1.81	1.70	42							
8.00	7.61	6.38	5.48	4.78	4.23	3.79	3.42	3.11	2.85	2.62	2.42	2.25	2.10	36										
8.00	7.54	6.32	5.42	4.74	4.19	3.75	3.39	3.08	2.82	2.60	30													

Tiro in II
Single wiring
Двойная запасовка

Tiro in IV disinserito
Disconnected double wiring
Четверная запасовка не подключенная

Tiro in IV inserito
Connected double wiring
Четверная запасовка подключенная



DIN 15018 H1 B3
ISO 4301



IT Sollevamento - Variatore (Inverter)

UK Hoisting - Speed controller

RU Подъём - вариатор скорости

ASVF 30	II	m/min	10	30	60	80	kW
		kg	4000	4000	1800	1250	
	IV*	m/min	5	15	30	40	30
		kg	8000	8000	3600	2500	

* A richiesta • On request • по требованию

IT Carrello - Variatore (Inverter)

UK Trolleying - Speed controller

RU Тележка - вариатор скорости

ACVF 4.0	m/min	15	30	45	60	kW
		15	30	45	60	
	daNm	0.1	0.3	0.5	0.8	2x4

IT Rotazione - Variatore (Inverter) + BCS (Braking Control System) frenatura progressiva in assenza di forza motrice

UK Slewing - Speed controller + BCS (Braking Control System) progressive braking in absence of driving power

RU Вращение - вариатор скорости + BCS (Braking Control System) Прогрессивное торможение при отсутствии движущей силы

daNm	0.1	0.3	0.5	0.8	2x4
	0.1	0.3	0.5	0.8	2x4
	0.1	0.3	0.5	0.8	2x4

IT Composizione torre

UK Tower composition

RU структура башни

Elementi torre Tower elements Элементы Башни	h 24 m	h 30 m	h 36 m	h 42 m	h 48 m	h 54 m	h 60 m	Peso elementi (kg) Elements weight (kg) Вес элементы (kg)
180/15 1.15 x 1.15 x 11.60 m	2	2	3	2	2	1	1	3100
180/15 1.15 x 1.15 x 5.80 m		1		1		1		1650
180/15 1.15 x 1.60 x 11.60 m booster				1	1	1	1	3500
180/15 1.60 x 1.60 x 11.60 m					1	1	1	3700
180/15 1.60 x 2.30 x 11.60 m booster						1	1	4700
200/20 2.30 x 2.30 x 11.60 m							1	5200

IT Zavorre di base

UK Base ballast

RU Балластные блоки основания

Carro Truck Крестовидное основание	Altezza Height Высота	Zavorra Ballast Балласт
m	m	t
3.8x3.8	12-18-24	40.0
3.8x3.8	30	50.0
3.8x3.8	36	60.0
4.5x4.5	12-18-24	28.0
4.5x4.5	30	42.0
4.5x4.5	36	49.0
4.5x4.5	42	56.0

IT Zavorre di volata

UK Jib ballast

RU Балластные блоки контрстрелы

Braccio Jib Стрела	m	30	36	42	48	52	55
Zavorra Ballast Балласт	t	7.6	8.6	10.6	11.8	11.8	13.0

IT Potenza elettrica necessaria

UK Power requirement

RU Необходимая электрическая мощность

V	Hz	kW
380	50	50

Strutture in acciaio ad alta resistenza per impiego a basse temperature • Braccio e torre a montaggio modulare • Bassa emissione acustica e livello di potenza sonora garantito e certificato • Climatizzazione termostatica dell'equipaggiamento elettrico per alte e basse temperature • Mezzi di accesso alla parte superiore della gru • Anemometro con segnalatore ottico e acustico

High-strength steel structure for use at low temperatures • Modular assembly jib and tower • Guaranteed and certified low acoustics emission and sound powers level • Automatic temperature control of electrical equipment for high and low temperatures • Disassembled stair on the tower • Anemometer with optical and acoustic indicator

Структуры из стали высокой прочности для применения при низких температурах • Стрела и башня модульного монтажа • Акустическая эмиссия и уровень мощности шума гарантированный и сертифицированный • Термостатическая климатизация электрооборудования при высоких и низких температурах • Средства доступа к высоким частям крана • Анемометр с оптическим и акустическим сигналом

IT Conforme alle direttive 98/37/CE direttiva macchine • Conforme alle direttive 87/405/CEE, 2000/14/CE e 2005/88/CE livello acustico • Conforme alle direttive 89/336/CEE compatibilità magnetica • Conforme alle direttive 73/23/CEE bassa tensione • Conforme al D.P.R. 27-4-55 n. 547 • Le nostre macchine sono protette da assicurazione per responsabilità civile prodotti senza termine • Specifiche suscettibili di variazioni senza preavviso.

UK In compliance with the 98/37/EC regulations • In compliance with the 87/405/EEC, 2000/14/EC and 2005/88/EC regulations on noise levels • In compliance with the 89/336/EEC regulations on electromagnetic compatibility • In compliance with the 73/23/EEC regulations on electrical equipment • Machine covered by lifetime public liability insurance coverage • Specifications subject to modification without notice.

RU В соответствии с нормами 98/37/CE деректива машины • В соответствии с нормами 87/405/CEE, 2000/14/CE и 2005/88/CE уровень акустики • В соответствии с нормами 89/336/CEE магнетическое соответствие • В соответствии с нормами 73/23/CEE низкое напряжение • Наши краны защищены неограниченной страховкой о гражданской ответственности. • Технические параметры могут подлежать изменениям без предупреждения.



SAN MARCO INTERNATIONAL S.r.l.

Via Principe Umberto, 42/B
28021 Borgomanero (NO) Italy

Tel. +39 0322 82601
Fax +39 0322 846035
Website www.sanmarco-int.com
E-mail sanmarco@sanmarco-int.com

Timbro rivenditore • Reseller stamp • Реквизиты дистрибьютора