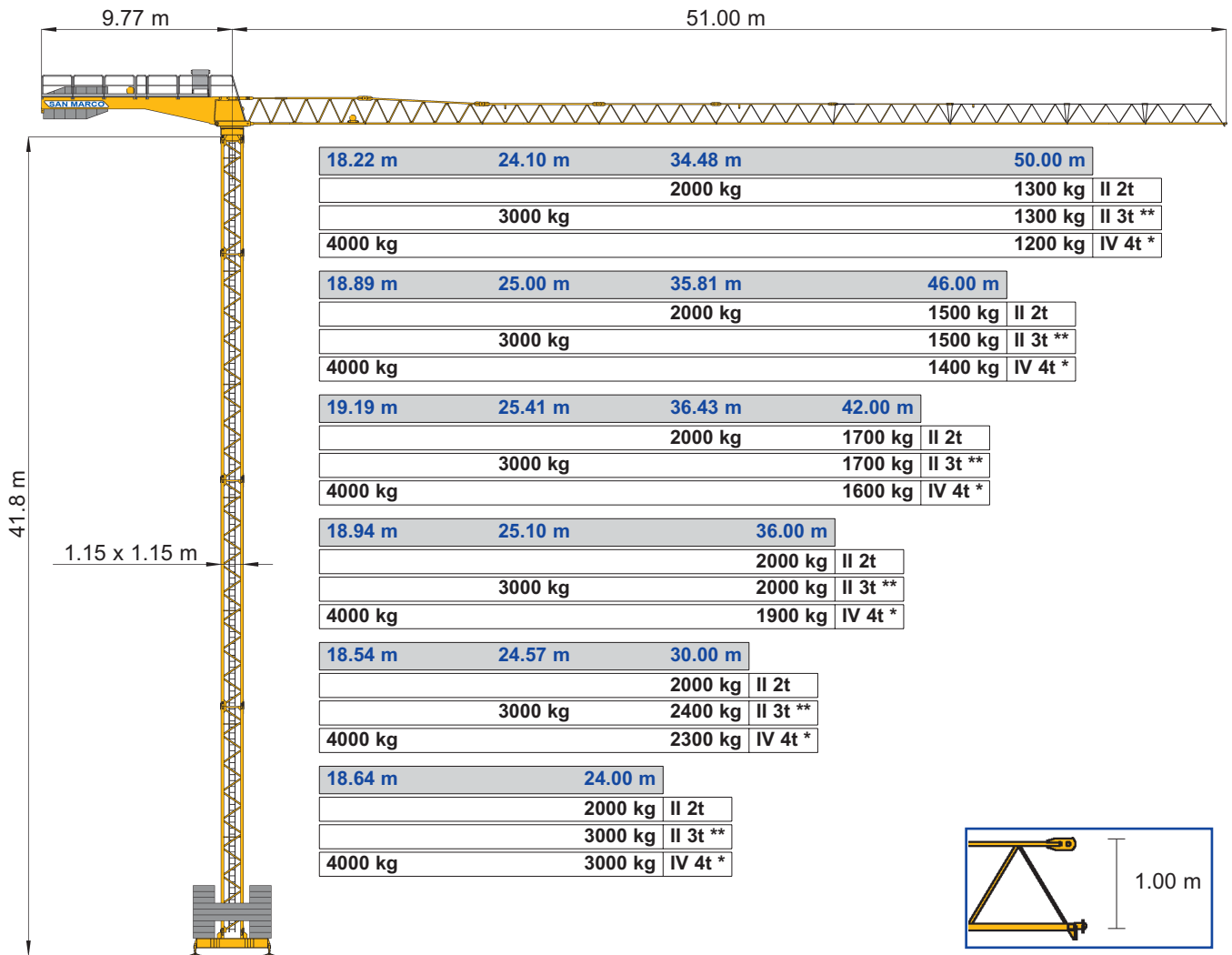


- IT** Gru a torre modulare - Versione City Crane
- UK** Modular tower crane - City Crane Version
- RU** Кран башенный с модульным монтажем версии - Сити Кран

# SMT 501

## Triverter 444



- IT** Diagrammi di carico
- UK** Loads diagrams
- RU** Диаграмма нагрузки

m	16	18	20	22	24	26	28	30	32	34	36	38	40	42	44	46	48	50	m
	2.00	2.00	2.00	2.00	2.00	2.00	2.00	2.00	2.00	2.00	1.90	1.79	1.68	1.59	1.51	1.43	1.36	1.30	50
t	2.00	2.00	2.00	2.00	2.00	2.00	2.00	2.00	2.00	2.00	1.98	1.86	1.76	1.66	1.57	1.50	46		
	2.00	2.00	2.00	2.00	2.00	2.00	2.00	2.00	2.00	2.00	2.00	1.90	1.79	1.70	42				
	2.00	2.00	2.00	2.00	2.00	2.00	2.00	2.00	2.00	2.00	2.00	2.00	2.00	36					

m	16	18	20	22	24	26	28	30	32	34	36	38	40	42	44	46	48	50	m
	3.00	3.00	3.00	3.00	3.00	2.75	2.53	2.34	2.18	2.03	1.90	1.79	1.69	1.59	1.51	1.43	1.36	1.30	50
t	3.00	3.00	3.00	3.00	3.00	2.87	2.64	2.44	2.27	2.12	1.99	1.87	1.76	1.66	1.58	1.50	46		
	3.00	3.00	3.00	3.00	3.00	2.92	2.69	2.49	2.31	2.16	2.02	1.90	1.79	1.70	42				
	3.00	3.00	3.00	3.00	3.00	2.88	2.65	2.45	2.28	2.13	2.00	36							
	3.00	3.00	3.00	3.00	3.00	2.81	2.59	2.40	30										

m	16	18	20	22	24	26	28	30	32	34	36	38	40	42	44	46	48	50	m
	4.00	4.00	3.59	3.22	2.92	2.66	2.44	2.25	2.08	1.93	1.81	1.69	1.59	1.49	1.41	1.33	1.26	1.20	50
t	4.00	4.00	3.74	3.36	3.04	2.77	2.54	2.35	2.17	2.02	1.89	1.77	1.66	1.56	1.48	1.40	46		
	4.00	4.00	3.81	3.42	3.10	2.82	2.59	2.39	2.22	2.06	1.92	1.80	1.69	1.60	42				
	4.00	4.00	3.76	3.37	3.05	2.78	2.55	2.35	2.18	2.03	1.90	36							
	4.00	4.00	3.67	3.29	2.98	2.71	2.49	2.30	30										
	4.00	4.00	3.69	3.31	3.00	24													

Tiro in II 2000 kg  
Single wiring 2000 kg  
Двойная запасовка 2000 kg



Tiro in II 3000 kg\*\*  
Single wiring 3000 kg  
Двойная запасовка 3000 kg



Tiro in IV inserito\*  
Connected double wiring  
Четверная запасовка подключенная



\* A richiesta  
On request  
\*\* по требованию



DIN 15018 H1 B3  
ISO 4301



**IT** Sollevamento - Variatore (Inverter)

**UK** Hoisting - Speed controller

**RU** Подъём - вариатор скорости

ASVF11			↑ ↓		↻				
	II	m/min	10	30	45	60			kW
	2 t	kg	2000	2000	1400	800/1000			11
	II	m/min	10	22	35	50			11
3 t**	kg	3000	3000	1600	1000			11	
IV*	m/min	5	15	22	30			11	
	kg	4000	4000	2800	1600/2000			11	

**IT** Potenza elettrica necessaria

**UK** Power requirement

**RU** Необходимая электрическая мощность

V	Hz	kW
380	50	25

**IT** Carrello - Variatore (Inverter)

**UK** Trolley - Speed controller

**RU** Тележка - вариатор скорости

ACVF1.8			← →		↻				
		m/min	10	20	30	40			1.8

**IT** Rotazione - Variatore (Inverter)

**UK** Slewing - Speed controller

**RU** Вращение - вариатор скорости

		↻		↻		↻			
rpm	0.1	0.3	0.5	0.8					daNm

**IT** Composizione torre

**UK** Tower composition

**RU** структура башни

Elementi torre Tower elements Элементы Башни	h 24 m	h 30 m	h 36 m	h 42 m	h 48 m	h 54 m Trinchetta Foundation Отпорный	h 54 m Carr Truck Основание	h 60 m	Peso elementi (kg) Elements weight (kg) Вес элементы (kg)
150/12 1.15 x 1.15 x 11.60 m	2	1	2	1					2200
150/12 1.15 x 1.15 x 5.80 m		1		1					1200
150/15 1.15 x 1.15 x 11.60 m		1	1	1	3	2	2	2	2400
150/15 1.15 x 1.15 x 5.80 m						1	1		1500
180/15 1.15 x 1.15 x 11.60 m				1					3100
180/15 1.15 x 1.60 x 11.60 m booster					1	1	1	1	3500
180/15 1.60 x 1.60 x 11.60 m						1		1	3700
180/15 1.60 x 2.30 x 11.60 m booster							1	1	4700

**IT** Zavorre di volata

**UK** Jib ballast

**RU** Балластные блоки контрстрелы

Braccio Jib Стрела	m	24	30	36	42	46	50
Zavorra Ballast Балласт	t	6.85	10.0	11.1	12.2	13.3	13.3

**IT** Zavorre di base

**UK** Base ballast

**RU** Балластные блоки основания

Carrò Truck Крестовидное основание	Altezza Height Высота	Zavorra Ballast Балласт
m	m	t
3.2x3.2	12-18-24	35.0
3.2x3.2	30	40.0
3.8x3.8	12-18-24	25.0
3.8x3.8	30	30.0
3.8x3.8	36	40.0
3.8x3.8	42	60.0

Strutture in acciaio ad alta resistenza per impiego a basse temperature • Braccio e torre a montaggio modulare • Bassa emissione acustica e livello di potenza sonora garantito e certificato • Climatizzazione termostatica dell'equipaggiamento elettrico per alte e basse temperature • Mezzi di accesso alla parte superiore della gru • Anemometro con segnalatore ottico e acustico

**IT**

Conforme alle direttive 98/37/CE direttiva macchine • Conforme alle direttive 87/405/CEE, 2000/14/CE e 2005/88/CE livello acustico • Conforme alle direttive 89/336/CEE compatibilità magnetica • Conforme alle direttive 73/23/CEE bassa tensione • Conforme al D.P.R. 27-4-55 n. 547 • Le nostre macchine sono protette da assicurazione per responsabilità civile prodotti senza termine • Specifiche suscettibili di variazioni senza preavviso.

High-strength steel structure for use at low temperatures • Modular assembly jib and tower • Guaranteed and certified low acoustics emission and sound powers level • Automatic temperature control of electrical equipment for high and low temperatures • Disassembled stair on the tower • Anemometer with optical and acoustic indicator

**UK**

In compliance with the 98/37/EC regulations • In compliance with the 87/405/EEC, 2000/14/EC and 2005/88/EC regulations on noise levels • In compliance with the 89/336/EEC regulations on electromagnetic compatibility • In compliance with the 73/23/EEC regulations on electrical equipment • Machine covered by lifetime public liability insurance coverage • Specifications subject to modification without notice.

Структуры из стали высокой прочности для применения при низких температурах • Стрела и башня модульного монтажа • Акустическая эмиссия и уровень мощности шума гарантированный и сертифицированный • Термостатическая климатизация электрооборудования при высоких и низких температурах • Средства доступа к высоким частям крана • Анемометр с оптическим и акустическим сигналом

**RU**

В соответствии с нормами 98/37/CE деректива машины • В соответствии с нормами 87/405/CEE, 2000/14/CE и 2005/88/CE уровень акустики • В соответствии с нормами 89/336/CEE магнетическое соответствие • В соответствии с нормами 73/23/CEE низкое напряжение • Наши краны защищены неограниченной страховкой от гражданской ответственности. • Технические параметры могут подлежать изменениям без предупреждения.



**SAN MARCO INTERNATIONAL S.r.l.**

Via Principe Umberto, 42/B  
28021 Borgomanero (NO) Italy

Tel. +39 0322 82601

Fax +39 0322 846035

Website [www.sanmarco-int.com](http://www.sanmarco-int.com)

E-mail [sanmarco@sanmarco-int.com](mailto:sanmarco@sanmarco-int.com)

Timbro rivenditore • Reseller stamp • Реквизиты дистрибьютора