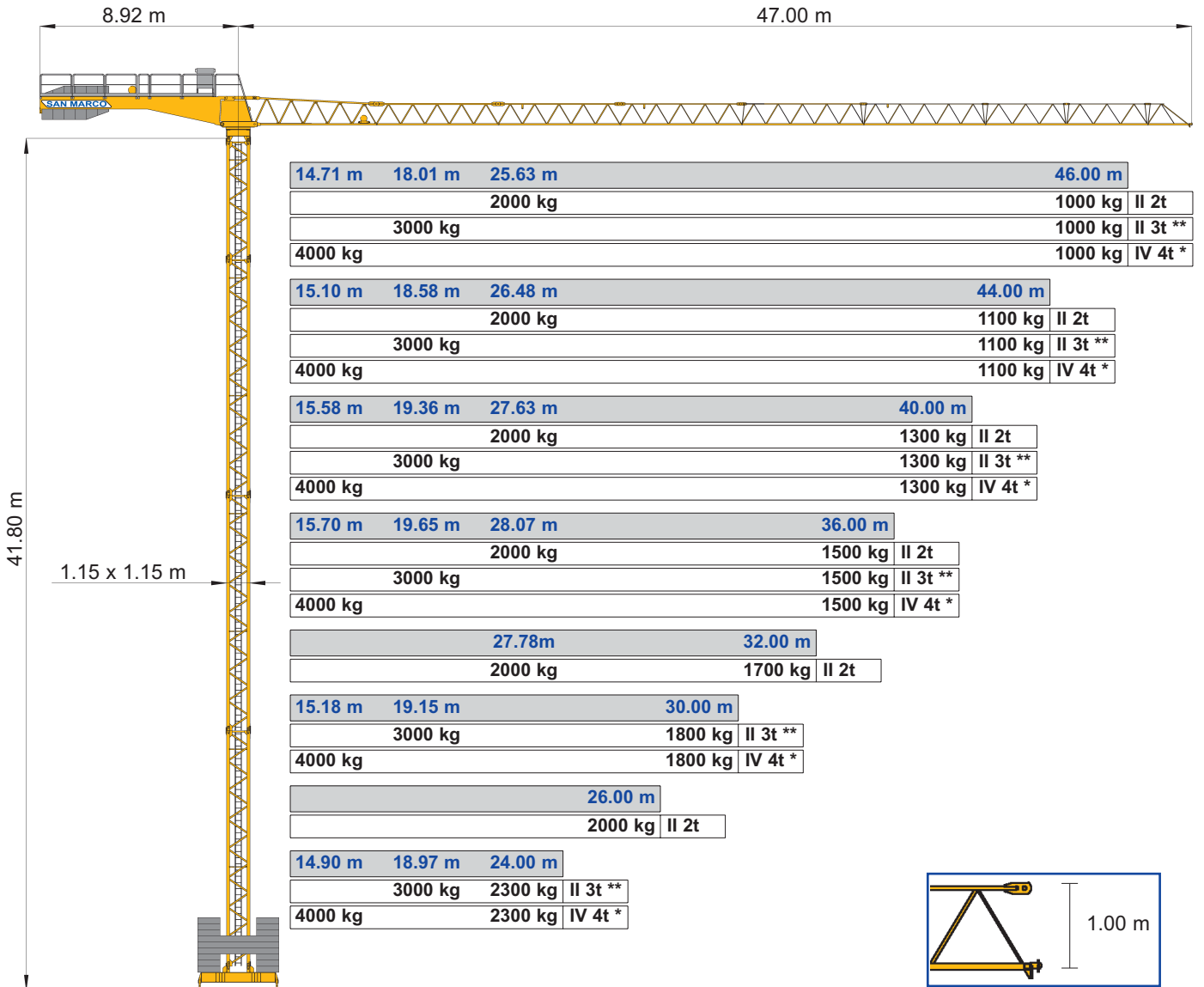


- IT** Gru a torre modulare - Versione City Crane
- UK** Modular tower crane - City Crane Version
- RU** Кран башенный с модульным монтажом версии - Сити Кран

SMT 460

Triverter 444



IT Diagrammi di carico

UK Loads diagrams

RU Диаграмма нагрузки

m	14	16	18	20	22	24	26	28	30	32	34	36	38	40	42	44	46	m
	2.00	2.00	2.00	2.00	2.00	2.00	1.96	1.80	1.66	1.54	1.44	1.34	1.26	1.18	1.11	1.05	1.00	46
	2.00	2.00	2.00	2.00	2.00	2.00	2.00	1.87	1.73	1.60	1.49	1.40	1.31	1.23	1.16	1.10	44	
t	2.00	2.00	2.00	2.00	2.00	2.00	2.00	1.97	1.82	1.68	1.57	1.47	1.38	1.30	40			
	2.00	2.00	2.00	2.00	2.00	2.00	2.00	2.00	1.85	1.72	1.60	1.50	36					
	2.00	2.00	2.00	2.00	2.00	2.00	2.00	2.00	1.98	1.83	1.70	32						
	2.00	2.00	2.00	2.00	2.00	2.00	2.00	26										

m	14	16	18	20	22	24	26	28	30	32	34	36	38	40	42	44	46	m
	3.00	3.00	3.00	2.66	2.39	2.16	1.97	1.81	1.67	1.55	1.44	1.34	1.26	1.18	1.11	1.05	1.00	46
	3.00	3.00	3.00	2.76	2.48	2.24	2.05	1.88	1.73	1.61	1.50	1.40	1.31	1.23	1.16	1.10	44	
t	3.00	3.00	3.00	2.89	2.59	2.35	2.15	1.97	1.82	1.69	1.57	1.47	1.38	1.30	40			
	3.00	3.00	3.00	2.94	2.64	2.39	2.18	2.00	1.85	1.72	1.60	1.50	36					
	3.00	3.00	3.00	2.85	2.56	2.32	2.12	1.94	1.80	30								
	3.00	3.00	3.00	2.82	2.53	2.30	24											

m	14	16	18	20	22	24	26	28	30	32	34	36	38	40	42	44	46	m
	4.00	3.63	3.17	2.80	2.51	2.26	2.05	1.88	1.73	1.59	1.48	1.37	1.28	1.20	1.12	1.06	1.00	46
	4.00	3.74	3.26	2.89	2.58	2.33	2.12	1.94	1.78	1.65	1.53	1.42	1.33	1.24	1.16	1.10	44	
t	4.00	3.88	3.39	3.00	2.68	2.42	2.20	2.02	1.85	1.71	1.59	1.48	1.38	1.30	40			
	4.00	3.91	3.42	3.02	2.71	2.44	2.22	2.03	1.87	1.73	1.61	1.50	36					
	4.00	3.76	3.28	2.91	2.83	2.35	2.13	1.95	1.80	30								
	4.00	3.68	3.21	2.84	2.54	2.30	24											

Tiro in II 2000 kg
Single wiring 2000 kg
Двойная запасовка 2000 kg

Tiro in II 3000 kg**
Single wiring 3000 kg
Двойная запасовка 3000 kg

Tiro in IV inserito*
Connected double wiring
Четверная запасовка подключенная

* A richiesta
On request
** по требованию



DIN 15018 H1 B3
ISO 4301



IT Sollevamento - Variatore (Inverter)

UK Hoisting - Speed controller

RU Подъём - вариатор скорости

ASVF11											
	II	m/min	10	30	45	60					kW
	2 t	kg	2000	2000	1400	800/1000					11
	II	m/min	10	22	35	50					11
3 t**	kg	3000	3000	1600	1000						11
IV*	m/min	5	15	22	30						11
	kg	4000	4000	2800	1600/2000						

IT Potenza elettrica necessaria

UK Power requirement

RU Необходимая электрическая мощность

V	Hz	kW
380	50	25

IT Carrello - Variatore (Inverter)

UK Trolley - Speed controller

RU Тележка - вариатор скорости

ACVF1.8											
		m/min	10	20	30	40					kW
											1.8

IT Rotazione - Variatore (Inverter)

UK Slewing - Speed controller

RU Вращение - вариатор скорости

	rpm	0.1	0.3	0.5	0.8	6.5					daNm

IT Composizione torre

UK Tower composition

RU структура башни

Elementi torre Tower elements Элементы Башни	h 24 m	h 30 m	h 36 m	h 42 m	h 48 m	h 54 m Tronchetto Foundation Отпорный	h 54 m Carro Truck Основание	h 60 m	Peso elementi (kg) Elements weight (kg) Вес элементы (kg)
150/12 1.15 x 1.15 x 11.60 m	2	1	2	1					2200
150/12 1.15 x 1.15 x 5.80 m		1		1					1200
150/15 1.15 x 1.15 x 11.60 m		1	1	1	3	2	2	2	2400
150/15 1.15 x 1.15 x 5.80 m						1	1		1500
180/15 1.15 x 1.15 x 11.60 m				1					3100
180/15 1.15 x 1.60 x 11.60 m booster					1	1	1	1	3500
180/15 1.60 x 1.60 x 11.60 m						1		1	3700
180/15 1.60 x 2.30 x 11.60 m booster							1	1	4700

IT Zavorre di volata

UK Jib ballast

RU Балластные блоки контрстрелы

Braccio Jib Ausleger Flecha Fleche	m	26	30	32	36	40	44	46
Zavorra Ballast Ballast Contrapeso Lest	t	7.1	7.8	7.8	10.0	11.1	11.1	11.1

IT Zavorre di base

UK Base ballast

RU Балластные блоки основания

Carro Truck Wagen Carro Embase	Altezza Height Höhe Altura Hauteur	Zavorra Ballast Ballast Contrapeso Lest
m	m	t
3.2x3.2	12-18-24	30.0
3.2x3.2	30	40.0
3.8x3.8	12-18-24	25.0
3.8x3.8	30	30.0
3.8x3.8	36	40.0
3.8x3.8	42	55.0

Strutture in acciaio ad alta resistenza per impiego a basse temperature • Braccio e torre a montaggio modulare • Basso emissione acustica e livello di potenza sonora garantito e certificato • Climatizzazione termostatica dell'equipaggiamento elettrico per alte e basse temperature • Mezzi di accesso alla parte superiore della gru • Anemometro con segnalatore ottico e acustico

High-strength steel structure for use at low temperatures • Modular assembly jib and tower • Guaranteed and certified low acoustics emission and sound powers level • Automatic temperature control of electrical equipment for high and low temperatures • Disassembled stair on the tower • Anemometer with optical and acoustic indicator

Структуры из стали высокой прочности для применения при низких температурах • Стрела и башня модульного монтажа • Акустическая эмиссия и уровень мощности шума гарантированный и сертифицированный • Термостатическая климатизация электрооборудования при высоких и низких температурах • Средства доступа к высоким частям крана • Анемометр с оптическим и акустическим сигналом

IT

Conforme alle direttive 98/37/CE direttiva macchine • Conforme alle direttive 87/405/CEE, 2000/14/CE e 2005/88/CE livello acustico • Conforme alle direttive 89/336/CEE compatibilità magnetica • Conforme alle direttive 73/23/CEE bassa tensione • Conforme al D.P.R. 27-4-55 n. 547 • Le nostre macchine sono protette da assicurazione per responsabilità civile prodotti senza termine • Specifiche suscettibili di variazioni senza preavviso.

UK

In compliance with the 98/37/EC regulations • In compliance with the 87/405/EEC, 2000/14/EC and 2005/88/EC regulations on noise levels • In compliance with the 89/336/EEC regulations on electromagnetic compatibility • In compliance with the 73/23/EEC regulations on electrical equipment • Machine covered by lifetime public liability insurance coverage • Specifications subject to modification without notice.

RU

В соответствии с нормами 98/37/CE директива машины • В соответствии с нормами 87/405/CEE, 2000/14/CE и 2005/88/CE уровень акустики • В соответствии с нормами 89/336/CEE магнетическое соответствие • В соответствии с нормами 73/23/CEE низкое напряжение • Наши краны защищены неограниченной страховкой от гражданской ответственности. • Технические параметры могут подлежать изменениям без предупреждения.



SAN MARCO INTERNATIONAL S.r.l.

Via Principe Umberto, 42/B
28021 Borgomanero (NO) Italy

Tel. +39 0322 82601
Fax +39 0322 846035
Website www.sanmarco-int.com
E-mail sanmarco@sanmarco-int.com

Timbro rivenditore • Reseller stamp • Реквизиты дистрибьютора