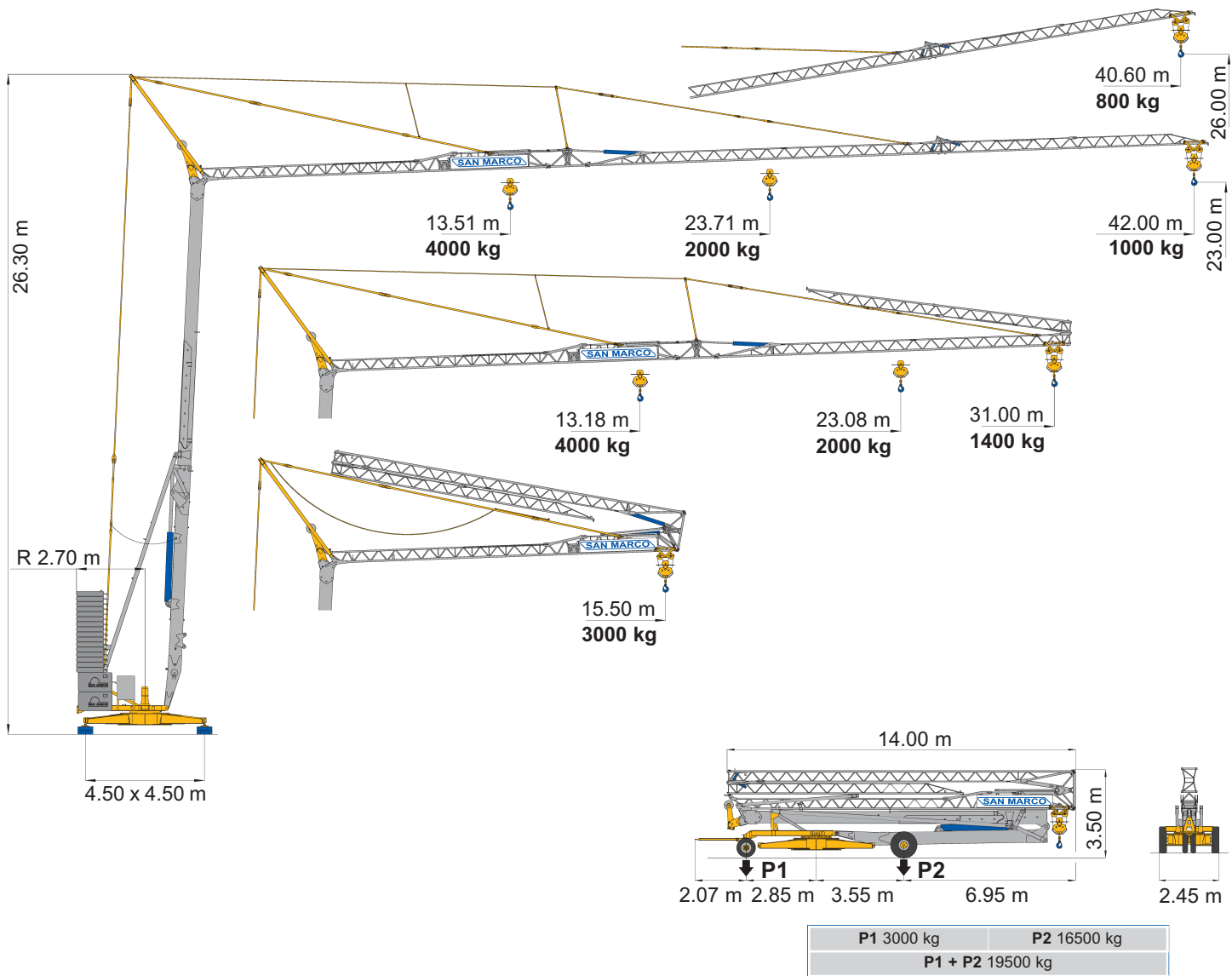


- IT** Gru automatica idraulica
- UK** Automatic hydraulic crane
- RU** Кран автоматический гидравлический

SMH 420

Triverter 444



- IT** Diagrammi di carico
- UK** Loads diagrams
- RU** Диаграмма нагрузки

	kg	4000	3500	3000	2500	2000	1900	1800	1700	1600	1500	1400	1300	1200	1100	1000	
Braccio orizzontale Horizontal jib Стрела горизонтальная	m	13.18	14.64	16.56	19.21	23.08	24.08	25.18	26.40	27.76	29.28	31.00					31
	m	13.51	15.01	17.00	19.72	23.71	24.74	25.87	27.13	28.53	30.10	31.87	33.88	36.19	38.86	42.00	42

Braccio impennato Inclined jib Стрела наклонная	kg	800	
	m	40.60	42

Freccia chiusa Closed jib Секция стрелы закрытая	kg	3000
	m	15.50



DIN 15018 H1 B3
ISO 4301



IT Sollevamento - Variatore (Inverter)

UK Hoisting - Speed controller

RU Подъём - вариатор скорости

		•	•	•	•	kW
II *	m/min	12	25	38	50	8.8
	kg	2000	2000	1400	1000	
IV	m/min	6	12	19	25	8.8
	kg	4000	4000	2800	2000	

* A richiesta • On request • по требованию

IT Potenza elettrica necessaria

UK Power requirement

RU Необходимая электрическая мощность

V	Hz	kW
380 (±5%)	50	20

IT Carrello - Variatore (Inverter)

UK Trolleying - Speed controller

RU Тележка - вариатор скорости

		•	•	•	•	kW
	m/min	10	20	30	40	1.8

IT Rotazione - Variatore (Inverter)

UK Slewing - Speed controller

RU Вращение - вариатор скорости

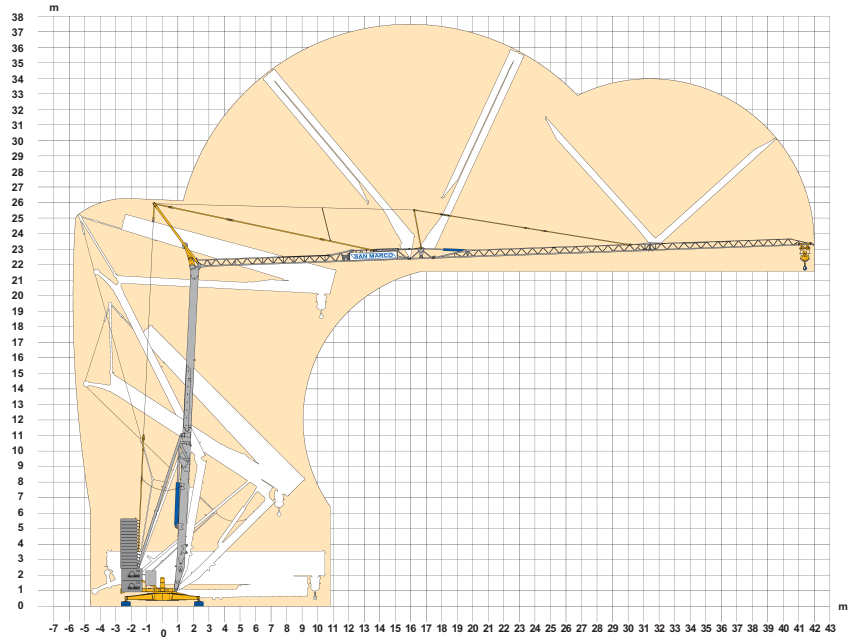
		•	•	•	•	kW
	rpm	0.1	0.3	0.5	0.9	3

IT Montaggio

UK Erection

RU Монтаж

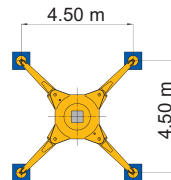
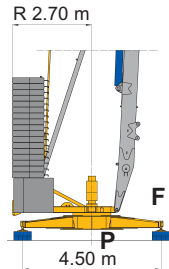
kW 4.0



IT Reazioni (F) - Pesì (P)

UK Reactions (F) - Loads (P)

RU Воздействия (R) - Масса (P)



F	P
38 t	52 t

In servizio
In service
В работе

F	P
22 t	48 t

Fuori servizio
Out of service
Вне работы

Strutture in acciaio ad alta resistenza per impiego a basse temperature • Zincatura torre e braccio con immersione a caldo secondo ISO 1461 • Bassa emissione acustica e livello di potenza sonora garantito e certificato • Possibilità di funzionamento a braccio impennato e carrello traslante • Climatizzazione termostatica dell'equipaggiamento elettrico per alte e basse temperature • Dispositivi di autolivellamento e autozavorramento

High resilience steel structures to be used at low temperature • Galvanised tower and jib with hot dipping in conformity ISO 1461 • Guaranteed and certified low acoustics emission and sound powers level • Possibility to work with inclined jib and traversing trolley • Automatic temperature control of electrical equipment for high and low temperatures • Full automatic devices for self levelling and ballast loader.

Структуры из высокопрочной стали для использования при низких температурах • Оцинкование башни и стрелы методом горячего погружения в соответствии с ISO 1461 • Низкая эмиссия шума и уровень мощности звука гарантированы и сертифицированы • Возможность функционирования при наклонной стреле и передвижающейся тележке • Термостатическая климатизация и электрооборудование для высоких и низких температур • Устройства автовыравнивания и автобалластирования

IT Conforme alle direttive 98/37/CE direttiva macchine • Conforme alle direttive 87/405/CEE, 2000/14/CE e 2005/88/CE livello acustico • Conforme alle direttive 89/336/CEE compatibilità magnetica • Conforme alle direttive 73/23/CEE bassa tensione • Conforme al D.P.R. 27-4-55 n. 547 • Le nostre macchine sono protette da assicurazione per responsabilità civile prodotti senza termine • Specifiche suscettibili di variazioni senza preavviso.

UK In compliance with the 98/37/EC regulations • In compliance with the 87/405/EEC, 2000/14/EC and 2005/88/EC regulations on noise levels • In compliance with the 89/336/EEC regulations on electromagnetic compatibility • In compliance with the 73/23/EEC regulations on electrical equipment • Machine covered by lifetime public liability insurance coverage • Specifications subject to modification without notice.

RU В соответствии с нормами 98/37/CE деректива машины • В соответствии с нормами 87/405/CEE, 2000/14/CE и 2005/88/CE уровень акустики • В соответствии с нормами 89/336/CEE магнетическое соответствие • В соответствии с нормами 73/23/CEE низкое напряжение • Наши краны защищены неограниченной страховкой от гражданской ответственности. • Технические параметры могут подлежать изменениям без предупреждения.



SAN MARCO INTERNATIONAL S.r.l.

Via Principe Umberto, 42/B
28021 Borgomanero (NO) Italy

Tel. +39 0322 82601
Fax +39 0322 846035
Website www.sanmarco-int.com
E-mail sanmarco@sanmarco-int.com

Timbro rivenditore • Reseller stamp • Реквизиты дистрибьютора