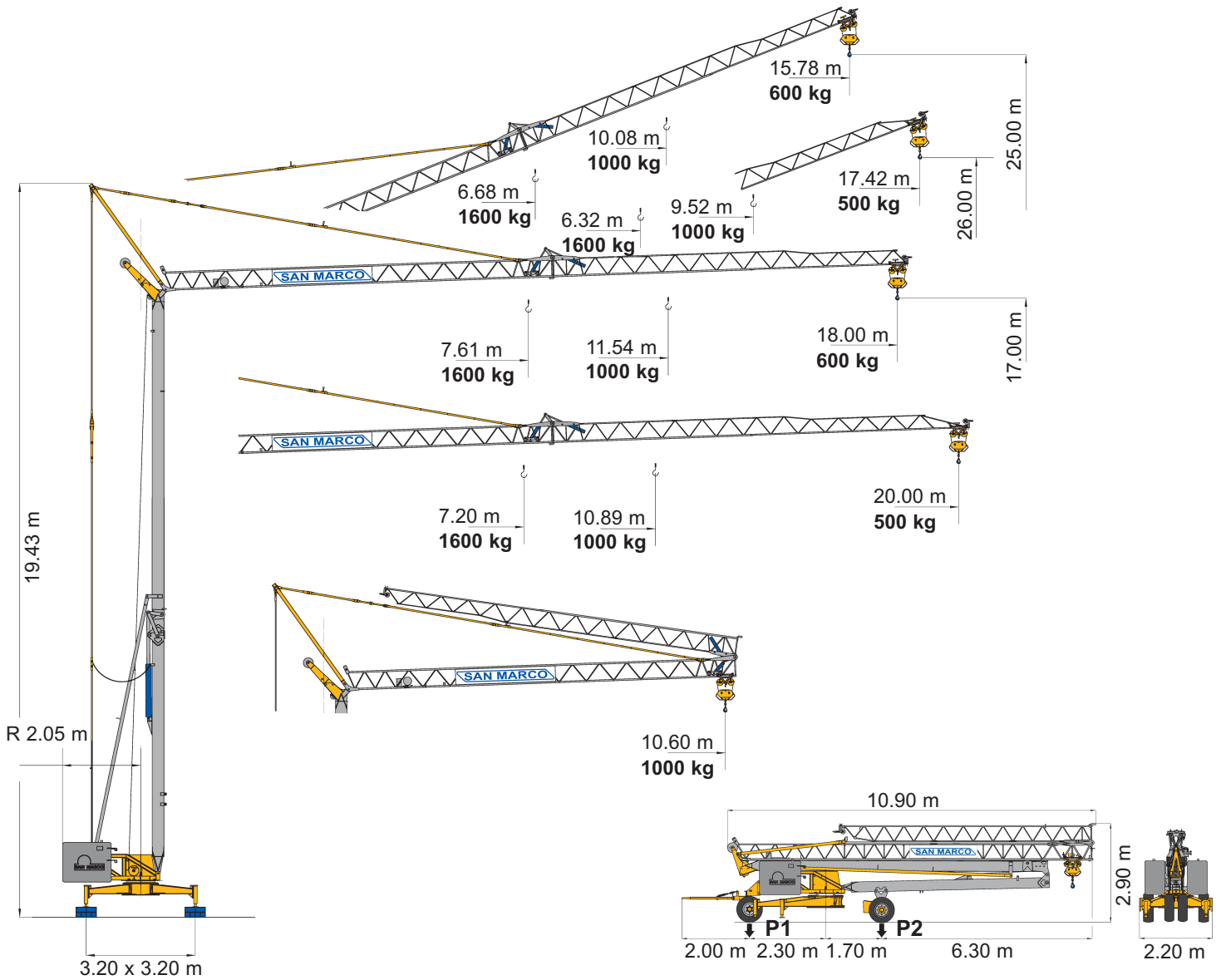


- IT** Gru automatica idraulica
- UK** Automatic hydraulic crane
- DE** Automatischer hydraulischer kran
- ES** Grua automatica hidraulica
- FR** Grue automatique hydraulique

SMH 186NH

Triverter 444



P1 5200 kg	P2 5600 kg
P1 + P2 10800 kg	

- IT** Diagrammi di carico
- UK** Loads diagrams
- DE** Lastkurven
- ES** Curvas de carga
- FR** Courbes de charges

Braccio orizzontale Horizontal jib Waagerechter ausleger Flecha horizontal Flèche horizontale	kg	1600	1500	1400	1300	1200	1100	1000	900	800	700	600	500
	m	7.61	8.06	8.56	9.14	9.81	10.60	11.54	12.67	14.06	15.82	18.00	20.00
	m	7.20	7.62	8.09	8.64	9.27	10.01	10.89	11.95	13.26	14.92	17.08	20.00

Braccio impennato Inclined jib Schräggestellter ausleger Flecha inclinada Flèche relevée	kg	1600	1500	1400	1300	1200	1100	1000	900	800	700	600	500
	m	6.68	7.07	7.50	8.01	8.59	9.27	10.08	11.06	12.27	13.79	15.78	18.00
	m	6.32	6.69	7.10	7.57	8.12	8.76	9.52	10.44	11.58	13.01	14.88	17.42

Freccia chiusa Closed jib Auslegerspitze zu Flecha plegada Flèche fermée	kg	1000
	m	10.60



DIN 15018 H1 B3
ISO 4301



- IT** Sollevamento
- UK** Hoisting
- DE** Heben
- ES** Elevación
- FR** Levage

Variatore (Inverter)
Speed controller
Umrichter
Variador
Variateur

		•	•	•	•	kW
T	m/min	7	12	18	28	4
	kg	1600	1600	1200	600	
M	m/min	7	12	18	22	4
	kg	1600	1600	1200	600	
M	m/min	7	12	18	22	4
	kg	1600	900	600	500	

Senza variatore (Inverter) *
Without speed controller *
Ohne umrichter *
Sin variador *
Sans variateur *

		•	•	•	•	kW
T *	m/min	7	14	28		
	kg	1200	1200	600		
	kW	1.5	2.2	3.0		
M *	m/min		14	28		
	kg		1000	500		
	kW		1.7	1.7		

* A richiesta • On request • Auf Wunsch • Sobre demanda • Sur demande

- IT** Carrello
- UK** Trolleying
- DE** Katzfahren
- ES** Carro
- FR** Chariot

Variatore (Inverter)
Speed controller
Umrichter
Variador
Variateur

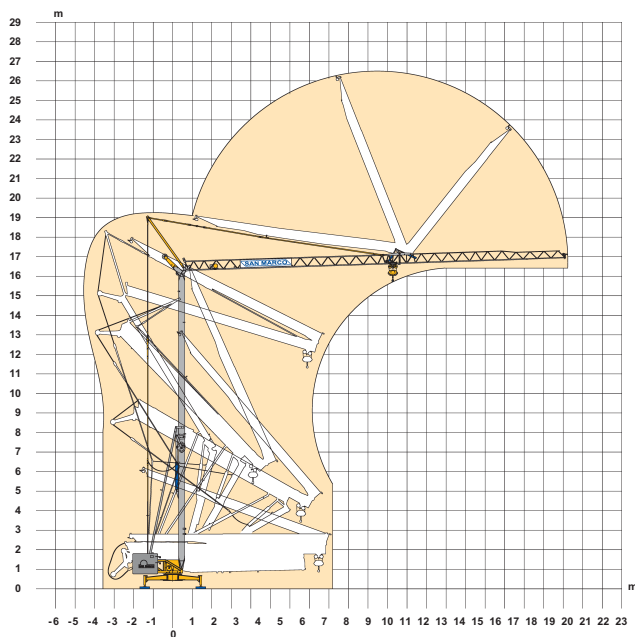
		•	•	•	kW	
	m/min	7	14	21	28	0.75

Senza variatore (Inverter) *
Without speed controller *
Ohne umrichter *
Sin variador *
Sans variateur *

T *					kW
M *	m/min		28		0.75

- IT** Montaggio
- UK** Erection
- DE** Montage
- ES** Montaje
- FR** Montage

	M	T
kW	1.8	1.5



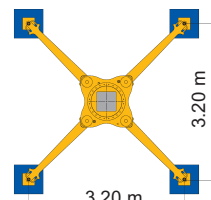
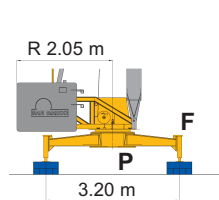
- IT** Rotazione - Variatore (Inverter)
- UK** Slewing - Speed controller
- DE** Schwenken - Umrichter
- ES** Orientación - Variador
- FR** Orientation - Variateur

		•	•	•	•	kW
	rpm	0.25	0.5	0.75	0.9	1.1

- IT** Potenza elettrica necessaria
- UK** Power requirement
- DE** Anschlusswert
- ES** Potencia eléctrica necesaria
- FR** Puissance électrique nécessaire

V	Hz	kW	
380 (±5%)	50	5	T
220 (±5%)	50	3-6	M

- IT** Reazioni (F) - Pesi (P)
- UK** Reactions (F) - Loads (P)
- DE** Eckdrücke (F) - Krangewicht (P)
- ES** Reacciones (F) - Pesos (P)
- FR** Réactions (F) - Poids (P)



F	P
7.2 t	12.4 t

In servizio
In service
In betrieb
En servicio
En service

F	P
5.8 t	10.8 t

Fuori servizio
Out of service
Ausser betrieb
Fuera de servicio
Hors service

Strutture in acciaio ad alta resistenza per impiego a basse temperature • Zincatura torre e braccio con immersione a caldo secondo ISO 1461 • Bassa emissione acustica e livello di potenza sonora garantito e certificato • Possibilità di funzionamento a braccio impugnato e carrello trasliante • Climatizzazione termostatica dell'equipaggiamento elettrico per alte e basse temperature • Dispositivi di autolivellamento e autozavorramento

High resilience steel structures to be used at low temperature • Galvanised tower and jib with hot dipping in conformity ISO 1461 • Guaranteed and certified low acoustics emission and sound powers level • Possibility to work with inclined jib and traversing trolley • Automatic temperature control of electrical equipment for high and low temperatures • Full automatic devices for self levelling and ballast loader

Strukturen aus besonders schlagfesten Stahl für den Einsatz bei niedrigen Temperaturen • Turm und Ausleger lt. ISO 1461 heißverzinkt • Niedriger Geräuschpegel und Schalleistungsniveau garantiert und zertifiziert • Möglichkeit mit schrägestelltem Ausleger und Laufkatze bei Abwinkelung zu arbeiten • Thermostatgesteuerte Klimatisierung der elektrischen Ausrüstung für hohe und niedrige Temperaturen • Vorrichtungen zur Selbstnivellierung und Selbstballastierung

Estructura en acero de alta resistencia para uso a baja temperaturas • Zincado en caliente de la torre y flecha según normativa ISO 1461 • Baja emisión acústica y nivel de potencia sonora garantizada y certificada • Posibilidad de trabajar con flecha inclinada con carro deslizable a lo largo de toda la flecha • Climatización termostática del equipamiento eléctrico para bajas y altas temperaturas • Dispositivos de autonivelamiento y auto cargado del lastre

Charpente en acier à haute résilience pour utilisation en température ambiante froide • Galvanisation à chaud mat et flèche par immersion selon ISO 1461 • Émission acoustique réduite et niveau de puissance sonore garantie avec certificat • Possibilité de travailler avec flèche relevée et chariot distributeur • Climatisation thermostatique de l'équipement électrique pour températures ambiantes élevées ou basses • Dispositifs automatiques de mise à niveau et de lestage

IT Conforme alle direttive 98/37/CE direttiva macchine • Conforme alle direttive 87/405/CEE, 2000/14/CE e 2005/88/CE livello acustico • Conforme alle direttive 89/336/CEE compatibilità magnetica • Conforme alle direttive 73/23/CEE bassa tensione • Conforme al D.P.R. 27-4-55 n. 547 • Le nostre macchine sono protette da assicurazione per responsabilità civile prodotti senza termine • Specifiche suscettibili di variazioni senza preavviso.

UK In compliance with the 98/37/EC regulations • In compliance with the 87/405/EEC, 2000/14/EC and 2005/88/EC regulations on noise levels • In compliance with the 89/336/EEC regulations on electromagnetic compatibility • In compliance with the 73/23/EEC regulations on electrical equipment • Machine covered by lifetime public liability insurance coverage • Specifications subject to modification without notice.

DE Gemäss Richtlinien 98/37/EG • Gemäss Richtlinien 87/405/EWG, 2000/14/EG und 2005/88/EG über schallleistungspegel • Gemäss Richtlinie 89/336/EWG über Elektromagnetische Verträglichkeit • Gemäss Richtlinie 73/23/EWG über Elektrische Ausrüstung • Maschine unter Produkt-Haftpflichtversicherungsschutz ohne Fristangabe • Obiges kann ohne Berstaendigung geändert werden.

ES Conforme con las directivas 98/37/CE • Conforme con las directivas 87/405/CEE, 2000/14/CE y 2005/88/CE sobre el nivel acustico • Conforme con la directiva 89/336/CEE sobre la compatibilidad magnetica • Conforme con la directiva 73/23/CEE sobre baja tension • Máquina protegida y asegurada por la responsabilidad civil de productos todo riesgo • Especificaciones sujetas a modificaciones sin previo aviso.

FR Conforme à les directives 98/37/CE • Conforme à les directives 87/405/CEE, 2000/14/CE et 2005/88/CE sur le niveau acoustique • Conforme à la directive 89/336/CEE sur la compatibilité électromagnétique • Conforme à la directive 73/23/CEE sur l'équipement électrique • Machines assurées pour la responsabilité civile des produits sans échéance • Specifications susceptibles de modification sans avis préalable.



SAN MARCO INTERNATIONAL S.r.l.

Via Principe Umberto, 42/B
28021 Borgomanero (NO) Italy

Tel. +39 0322 82601
Fax +39 0322 846035
Website www.sanmarco-int.com
E-mail sanmarco@sanmarco-int.com

Timbro rivenditore • Reseller stamp • Einzelhändlerstempel
Estampilla del minorista • Timbre de détaillant