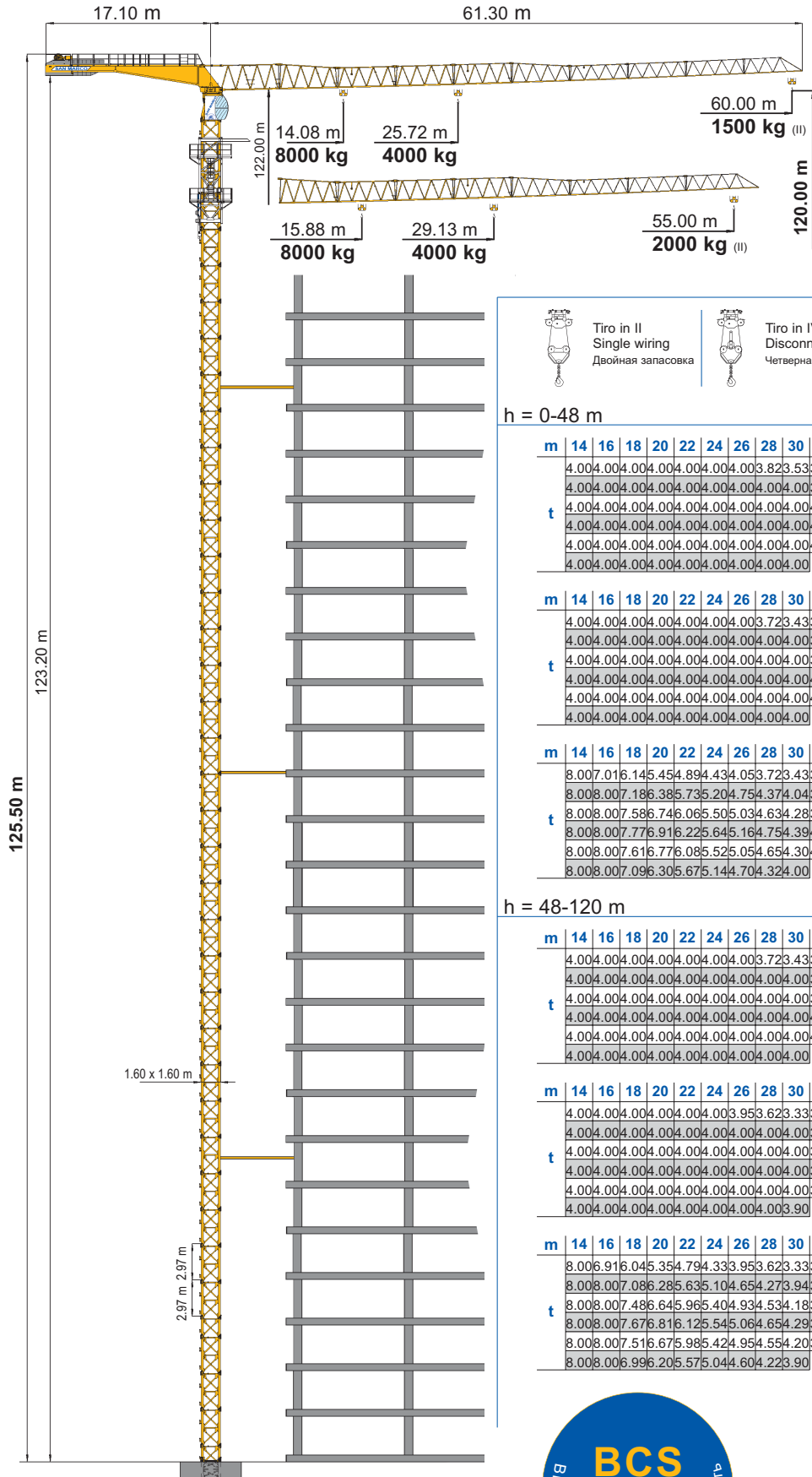


- IT** Gru a torre modulare - Versione montaggio idraulico
- UK** Modular tower crane - Hydraulic Assembly Version
- RU** Башенный Кран - Версия Гидравлического Монтажа

SMTTH 601

Triverter 444



- IT** Diagrammi di carico
- UK** Loads diagrams
- RU** Диаграмма нагрузки



Tiro in II
Single wiring
Двойная запосовка



Tiro in IV disinserito
Disconnected double wiring
Четверная запосовка не подключенная



Tiro in IV inserito
Connected double wiring
Четверная запосовка подключенная

h = 0-48 m

m	14	16	18	20	22	24	26	28	30	32	34	36	38	40	42	44	46	48	50	52	55	56	58	60	m	
	4.00	4.00	4.00	4.00	4.00	4.00	4.00	4.00	3.82	3.53	3.29	3.07	2.86	2.71	2.56	2.42	2.29	2.18	2.07	1.98	1.89	1.81	1.73	1.66	1.60	60
	4.00	4.00	4.00	4.00	4.00	4.00	4.00	4.00	4.00	3.86	3.61	3.38	3.19	3.01	2.85	2.70	2.57	2.45	2.34	2.24	2.10	55				
t	4.00	4.00	4.00	4.00	4.00	4.00	4.00	4.00	4.00	3.82	3.58	3.37	3.19	3.02	2.86	2.72	2.60	48								
	4.00	4.00	4.00	4.00	4.00	4.00	4.00	4.00	4.00	3.91	3.67	3.46	3.27	3.10	42											
	4.00	4.00	4.00	4.00	4.00	4.00	4.00	4.00	4.00	3.83	3.60	36														
	4.00	4.00	4.00	4.00	4.00	4.00	4.00	4.00	4.00	3.30	30															

m	14	16	18	20	22	24	26	28	30	32	34	36	38	40	42	44	46	48	50	52	55	56	58	60	m		
	4.00	4.00	4.00	4.00	4.00	4.00	4.00	4.00	3.72	3.43	3.19	2.97	2.78	2.61	2.46	2.32	2.19	2.08	1.97	1.88	1.79	1.71	1.63	1.56	1.50	60	
	4.00	4.00	4.00	4.00	4.00	4.00	4.00	4.00	4.00	3.76	3.51	3.28	3.09	2.91	2.75	2.60	2.47	2.35	2.24	2.14	2.00	55					
t	4.00	4.00	4.00	4.00	4.00	4.00	4.00	4.00	4.00	3.98	3.73	3.48	3.27	3.09	2.92	2.76	2.62	2.50	48								
	4.00	4.00	4.00	4.00	4.00	4.00	4.00	4.00	4.00	3.81	3.57	3.36	3.17	3.00	42												
	4.00	4.00	4.00	4.00	4.00	4.00	4.00	4.00	4.00	3.73	3.50	36															
	4.00	4.00	4.00	4.00	4.00	4.00	4.00	4.00	4.00	3.00	30																

m	14	16	18	20	22	24	26	28	30	32	34	36	38	40	42	44	46	48	50	52	55	56	58	60	m	
	8.00	7.01	6.14	5.45	4.89	4.43	4.05	3.72	3.43	3.19	2.97	2.78	2.61	2.46	2.32	2.19	2.08	1.97	1.88	1.79	1.71	1.63	1.56	1.50	60	
	8.00	8.00	7.18	6.38	5.73	5.20	4.75	4.37	4.04	3.76	3.51	3.28	3.09	2.91	2.75	2.60	2.47	2.35	2.24	2.14	2.00	55				
t	8.00	8.00	7.58	6.74	6.06	5.50	5.03	4.63	4.28	3.98	3.73	3.48	3.27	3.09	2.92	2.76	2.62	2.50	48							
	8.00	8.00	7.77	6.91	6.22	5.64	5.16	4.75	4.39	4.09	3.81	3.57	3.36	3.17	3.00	42										
	8.00	8.00	7.61	6.77	6.08	5.52	5.04	4.64	4.30	4.00	3.73	3.50	36													
	8.00	8.00	7.09	6.30	5.67	5.14	4.70	4.32	4.00	30																

h = 48-120 m

m	14	16	18	20	22	24	26	28	30	32	34	36	38	40	42	44	46	48	50	52	55	56	58	60	m		
	4.00	4.00	4.00	4.00	4.00	4.00	4.00	4.00	3.72	3.43	3.19	2.97	2.78	2.61	2.46	2.32	2.19	2.08	1.97	1.88	1.79	1.71	1.63	1.56	1.50	60	
	4.00	4.00	4.00	4.00	4.00	4.00	4.00	4.00	4.00	3.76	3.51	3.28	3.09	2.91	2.75	2.60	2.47	2.35	2.24	2.14	2.00	55					
t	4.00	4.00	4.00	4.00	4.00	4.00	4.00	4.00	4.00	3.98	3.73	3.48	3.27	3.09	2.92	2.76	2.62	2.50	48								
	4.00	4.00	4.00	4.00	4.00	4.00	4.00	4.00	4.00	3.81	3.57	3.36	3.17	3.00	42												
	4.00	4.00	4.00	4.00	4.00	4.00	4.00	4.00	4.00	3.73	3.50	36															
	4.00	4.00	4.00	4.00	4.00	4.00	4.00	4.00	4.00	3.00	30																

m	14	16	18	20	22	24	26	28	30	32	34	36	38	40	42	44	46	48	50	52	55	56	58	60	m		
	4.00	4.00	4.00	4.00	4.00	4.00	4.00	4.00	3.95	3.63	3.33	3.09	2.87	2.68	2.51	2.36	2.22	2.09	1.98	1.87	1.78	1.69	1.61	1.53	1.46	1.40	60
	4.00	4.00	4.00	4.00	4.00	4.00	4.00	4.00	4.00	3.66	3.41	3.18	2.99	2.81	2.65	2.50	2.37	2.25	2.14	2.04	1.90	55					
t	4.00	4.00	4.00	4.00	4.00	4.00	4.00	4.00	4.00	3.88	3.62	3.38	3.17	2.99	2.82	2.66	2.52	2.40	48								
	4.00	4.00	4.00	4.00	4.00	4.00	4.00	4.00	4.00	3.99	3.71	3.47	3.26	3.07	2.90	42											
	4.00	4.00	4.00	4.00	4.00	4.00	4.00	4.00	4.00	3.90	3.63	3.40	36														
	4.00	4.00	4.00	4.00	4.00	4.00	4.00	4.00	4.00	3.00	30																

m	14	16	18	20	22	24	26	28	30	32	34	36	38	40	42	44	46	48	50	52	55	56	58	60	m		
	8.00	6.91	6.04	5.35	4.79	4.33	3.95	3.62	3.33	3.09	2.87	2.68	2.51	2.36	2.22	2.09	1.98	1.87	1.78	1.69	1.61	1.53	1.46	1.40	60		
	8.00	8.00	7.07	6.28	5.63	5.10	4.65	4.27	3.94	3.66	3.41	3.18	2.99	2.81	2.65	2.50	2.37	2.25	2.14	2.04	1.90	55					
t	8.00	8.00	7.48	6.45	5.96	5.40	4.93	4.54	4.18	3.88	3.62	3.38	3.17	2.99	2.82	2.66	2.52	2.40	48								
	8.00	8.00	7.67	6.81	6.12	5.54	5.06	4.65	4.29	3.99	3.71	3.47	3.26	3.07	2.90	42											
	8.00	8.00	7.51	6.75	6.05	5.47	4.95	4.54	4.20	3.90	3.63	3.40	36														
	8.00	8.00	6.99	6.20	5.57	5.04	4.60	4.22	3.90	30																	



DIN 15018 H1 B3
ISO 4301



IT Sollevamento - Variatore (Inverter)

UK Hoisting - Speed controller

RU Подъём - вариатор скорости

ASVF 30	II	m/min	10	40	60	80	kW
		kg	4000	4000	3000	1800	
	IV*	m/min	5	20	30	40	30
		kg	8000	8000	6000	3600	

* A richiesta • On request • по требованию

IT Carrello - Variatore (Inverter)

UK Trolleying - Speed controller

RU Тележка - вариатор скорости

ACVF 4.0	m/min	15	30	45	60	kW
		4.0				

IT Rotazione - Variatore (Inverter) + BCS (Braking Control System) frenatura progressiva in assenza di forza motrice

UK Slewing - Speed controller + BCS (Braking Control System) progressive braking in absence of driving power

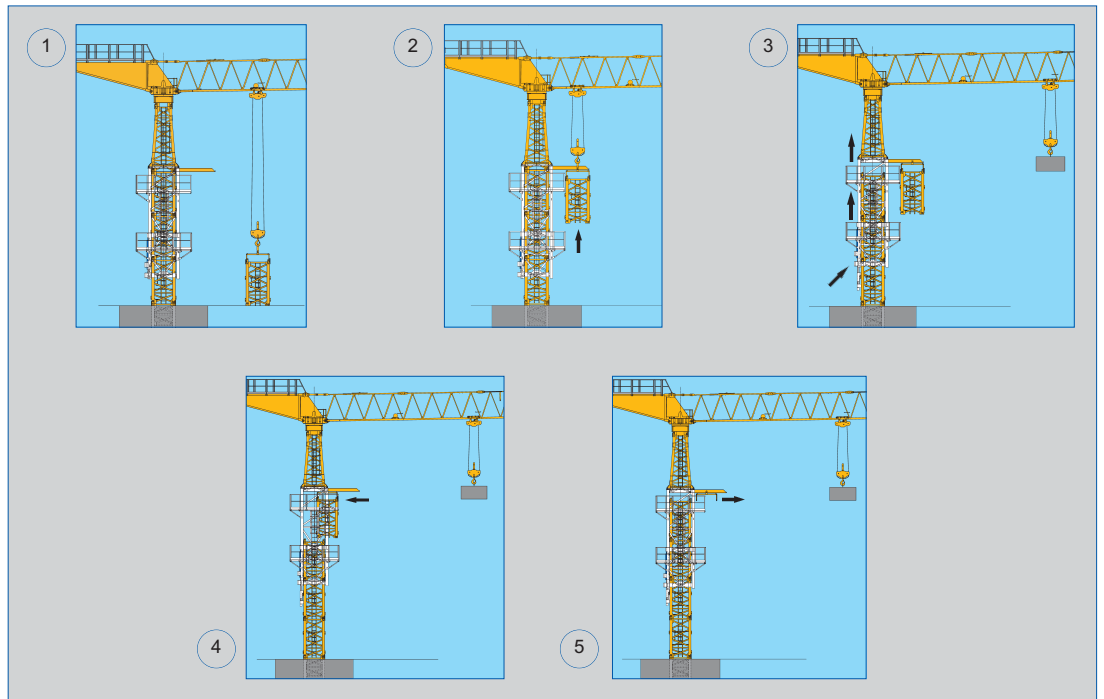
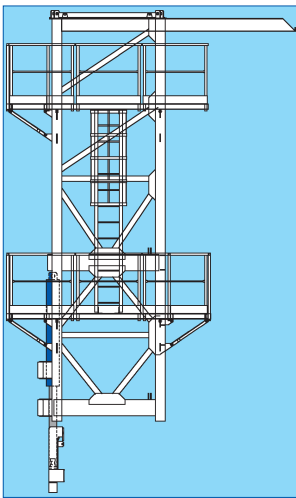
RU Вращение - вариатор скорости + BCS (Braking Control System) Прогрессивное торможение при отсутствии движущей силы

rpm	0.1	0.3	0.5	0.8	daNm
	2x6.5				

IT Gabbia di montaggio

UK Assembling cage

RU Монтажная клетка



IT Zavorre di volata

UK Jib ballast

RU Балластные блоки контрстрелы

Braccio Jib Стрела	m	30	36	42	48	55	60
Zavorra Ballast Балласт	t	5.8	7.8	8.9	10.1	11.3	12.5

IT Potenza elettrica necessaria

UK Power requirement

RU Необходимая электрическая мощность

V	Hz	kW
380	50	50

Strutture in acciaio ad alta resistenza per impiego a basse temperature • Braccio e torre a montaggio modulare • Bassa emissione acustica e livello di potenza sonora garantito e certificato • Climatizzazione termostatica dell'equipaggiamento elettrico per alte e basse temperature • Mezzi di accesso alla parte superiore della gru • Anemometro con segnalatore ottico e acustico

IT

Conforme alle direttive 98/37/CE direttiva macchine • Conforme alle direttive 87/405/CEE, 2000/14/CE e 2005/88/CE livello acustico • Conforme alle direttive 89/336/CEE compatibilità magnetica • Conforme alle direttive 73/23/CEE bassa tensione • Conforme al D.P.R. 27-4-55 n. 547 • Le nostre macchine sono protette da assicurazione per responsabilità civile prodotti senza termine • Specifiche suscettibili di variazioni senza preavviso.

High-strength steel structure for use at low temperatures • Modular assembly jib and tower • Guaranteed and certified low acoustics emission and sound powers level • Automatic temperature control of electrical equipment for high and low temperatures • Disassembled stair on the tower • Anemometer with optical and acoustic indicator

UK

In compliance with the 98/37/EC regulations • In compliance with the 87/405/EEC, 2000/14/EC and 2005/88/EC regulations on noise levels • In compliance with the 89/336/EEC regulations on electromagnetic compatibility • In compliance with the 73/23/EEC regulations on electrical equipment • Machine covered by lifetime public liability insurance coverage • Specifications subject to modification without notice.

Структуры из стали высокой прочности для применения при низких температурах • Стрела и башня модульного монтажа • Акустическая эмиссия и уровень мощности шума гарантированный и сертифицированный • Термостатическая климатизация электрооборудования при высоких и низких температурах • Средства доступа к высоким частям крана • Анемометр с оптическим и акустическим сигналом

RU

В соответствии с нормами 98/37/CE деректива машины • В соответствии с нормами 87/405/CEE, 2000/14/CE и 2005/88/CE уровень акустики • В соответствии с нормами 89/336/CEE магнетическое соответствие • В соответствии с нормами 73/23/CEE низкое напряжение • Наши краны защищены неограниченной страховой гражданской ответственности. • Технические параметры могут подлежать изменениям без предупреждения.



SAN MARCO INTERNATIONAL S.r.l.

Via Principe Umberto, 42/B
28021 Borgomanero (NO) Italy

Tel. +39 0322 82601

Fax +39 0322 846035

Website www.sanmarco-int.com

E-mail sanmarco@sanmarco-int.com

Timbro rivenditore • Reseller stamp • Реквизиты дистрибьютора